


TRIA

BY DEYAAR



The background is a solid dark blue. Overlaid on this are several thin, white and light blue lines that form abstract, geometric shapes. These lines are arranged in a way that suggests architectural elements or a stylized landscape. The lines are mostly vertical and diagonal, with some horizontal segments. The overall effect is clean, modern, and minimalist.

Next Level Suburban Living
الحياة الراقية في أبهى صورة



Index

الفهرس

| | | |
|--------------------------|-----|-----|
| 1. Overview | 8 | 8 |
| 2. Architecture | 12 | 12 |
| 3. Lifestyle & Amenities | 20 | 20 |
| 4. Residences | 58 | 58 |
| - Well-Tech Homes | 66 | 66 |
| 5. Floorplans | 86 | 86 |
| 6. Location | 106 | 106 |
| - Neighbourhood | 110 | 110 |
| - Connectivity | 114 | 114 |
| - Dubai 2040 Vision | 118 | 118 |
| 7. Developer | 122 | 122 |

| | |
|-------------------------|-----|
| 1. نظرة عامة | 8 |
| 2. النمط العمراني | 12 |
| 3. أسلوب الحياة | 20 |
| 4. الوحدات السكنية | 58 |
| - نغيمات المنازل الذكية | 66 |
| 5. مخططات الطوابق | 86 |
| 6. الموقع | 106 |
| - المنطقة المجاورة | 110 |
| - موقع استراتيجي | 114 |
| - رؤية دبي 2040 | 118 |
| 7. المطور | 122 |

1.

OVERVIEW

نظرة عامة





A Tranquil Pause.

وقفة تأمل

A Story yet to be Told.

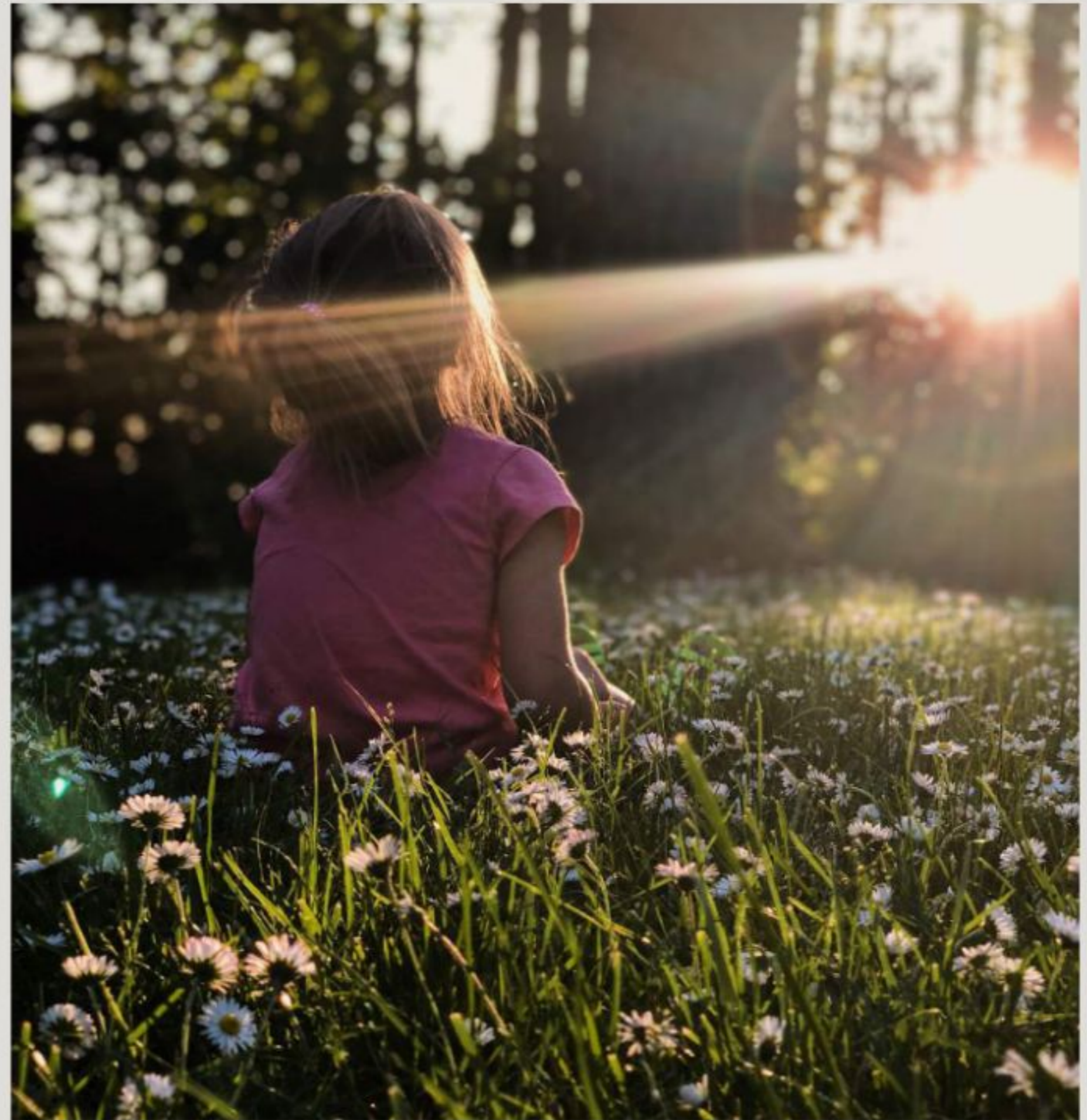
Developed by Deyaar, Tria at Dubai Silicon Oasis is tranquil living at the very finest. Tria heralds an urban era of holistic wellness with its fine collection of upscale studios, 1-, 2-, and 3- bedroom apartments and duplexes, podium townhouses and penthouses. Enviously positioned in the exclusive enclave of Dubai Silicon Oasis with verdant landscapes, eclectic retail, outstanding education, bustling eateries and alfresco dining, the precinct effortlessly exudes character and offers a true sense of communal living.

TriA balances inner harmony by reviving life's age-old traditions with the universal elements of earth, light, air, and water. Being intimately anchored in well-being can lead to an unrivalled lifestyle in the generously-sized and immaculately appointed well-tech apartments blended with state-of-the-art building facilities and recreational amenities. TriA harnesses the essence of equilibrium and allows one to embrace the best of life with an unsurpassed city living experience.

حكاية لم تُرو بعد.

"ترياً" ليس مجرد مشروع عقاري متميز فحسب، بل هو مجتمع متوازن يعتمد في تصميمه على تلبية الحياة العصرية والعاصر الأساسية للحياة وهي الأرض والصحة والفرح وإثاء نوفر المشوق في "ترياً" أعلى مستويات الرفاهية حيث يجمع للفرد أسلوب جديد للحياة يفضّل المساحات الكبيرة وهدايا المنازل الذكية والترفيه الحديثة ووسائل الراحة والتجربة للتطوير. باختصار فإن "ترياً" تجسد جوهر الحياة التكاملة ويوفر فرص السكن كل ما يحظر بالفهم في مساكن فريدة من نوعها في قلب المدينة.

تعدّ تريك ديار للتطوير العقاري بأن تقدم لكم مشروعها الجديد "ترياً" الذي سبق في قلب واحة دبي سايكوب، ليكون رمزاً للهدوء وراحة البال والعيش الطار، تم تصميم المشروع الجديد ليوافق للمقيمين نمطاً جديداً من الرفاهية التكاملة في مجموعة من الاستوديوهات الرقبة والمفوق العازلة للكونة من حرفة وعمرتين وثلاث عمرة، نوم بالإضافة إلى وحدات الدوبلكس والبنوايس ذات الإطلالات الرائعة وبعد الولوج الفريد لهذا المشروع محيط أشجار الخمرج حيث سيتم تطويره في قلب واحة دبي لسايكوب ذات المساحات الخضراء والإطلالات الخلابة ويضم مجموعة من الرفق الرائعة كالتاجر الرائدة، والتركي التعليمية، والطاعم الشهيرة. كل ذلك كي يجمع السكان بأسلوب أرق للحياة في مجتمع جديد لا مثيل له من قبل.



2.

ARCHITECTURE

النمط المعماري







A Timeless Classic. كلاسيكية.. لكل زمان.



Beautifully Bespoke.

The architectural masterpiece of Tria's striking three winged tower beautifully soars to the crystal blue skies and is a stunning addition to the picturesque vicinity of Dubai Silicon Oasis. The sleek architecture and immaculately refined interiors epitomise modernity and sustainability. The glass facades maximise breathtaking views and create an engaging experience with a

stunning backdrop, ideal for curated living. Furthermore, the floor-to-ceiling glass windows are sound-proof and double glazed, optimum for noise reduction and thermal regulation and offer UV rays protection. As a result, one can cherish a sense of calm with stunning vistas of the Dubai Silicon Oasis Headquarters, Dubai skyline, and scenic parklands.

تصاميم استثنائية.

تم تصميم مشروع "تريا" لتكون من ثلاثة أجنحة في برج واحد ليكون نقطة معمارية منفصلة تخلق في سماء ريفاء صافية وتندمج مع المنطقة الحضرية الجارية في واحة دبي للسيليكون بتعمق النمط الهندسي المعماري والتصاميم الداخلية بأناقيتها ورقيها والبرامها بأعلى معايير الجودة والاستدامة المعاصرة. أما الواجهات الزجاجية الرامدة للبرج فيشعر الوطأة الذهبية وتندرج من بظرف إيقاع في تجربة تفاعلية مع الطبيعة المحيطة بالمكان. هذا ليس كل شيء.

تم تصميم مشروع "تريا" لتكون من ثلاثة أجنحة في برج واحد ليكون نقطة معمارية منفصلة تخلق في سماء ريفاء صافية وتندمج مع المنطقة الحضرية الجارية في واحة دبي للسيليكون بتعمق النمط الهندسي المعماري والتصاميم الداخلية بأناقيتها ورقيها والبرامها بأعلى معايير الجودة والاستدامة المعاصرة. أما الواجهات الزجاجية الرامدة للبرج فيشعر الوطأة الذهبية وتندرج من بظرف إيقاع في تجربة تفاعلية مع الطبيعة المحيطة بالمكان. هذا ليس كل شيء.



The architecture's contemporary approach speaks a universal design language. Built on international standards, this self-sustaining living eco-system comprises minimalist interiors and exquisite finishes, ensuring all needs are met. By bringing a homeowner's dream space to life, one is encouraged to lead a lifestyle embedded in guided wellness.

يتمثل النمط المعماري المعاصر لهذا المشروع في رؤية معايير عالمية، حيث يشمل هذا النمط السكني أنظمة بيئة متكاملة ومستدامة من خلال تصاميم داخلية بسيطة وإسناد ديكور داخلية رائعة، مما يضمن تلبية جميع الاحتياجات وإنجاز مسكن راقية توفر لسكانها كل ما يحلمون به.

3.

LIFESTYLE & AMENITIES

أسلوب الحياة

و وسائل الرفاهية



Social Pool & Lap Pool



أسلوب الحياة . Lifestyle

Redefining Effortless Living.

تعريف جديد
لرفاهية العيش.

A Lifestyle Driven by Wellness.

By serving as a testament to the Dubai 2040 Vision, Tria promises an unmatched lifestyle in the beautifully crafted sanctuaries. From the attractions in the neighbourhood to the handsomely appointed amenities and from artfully designed, well-tech homes to mesmerising views, all foster

a heightened sense and quality of life. Moreover, the pure contemporary aesthetics of the technologically advanced homes are imbued with a sense of urban sophistication, which makes life worth living.

أسلوب حياة أرقى.

تفتح الإحساس بجودة الحياة الراقية وتفتح كل هذا فن الفنون الجمالية الطاهرة في هذه النفق الجبهة بأحدث التقنيات تفتح السكان شعوراً جالماً بمواكبة العصر والحضارة.

تم تصميم مشروع "تريا" لينمى مع رؤية دبي 2040، ويضم أسلوب حياة لا مثيل له بفضل تصميمه الاستثنائي، حيث يقع بالقرب من العديد من الوجهات الهامة وبحوزة على وسائل الترفيه فريدة من نوعها وتنفوس أيقونة مزودة بأحدث ما توصلت إليه التكنولوجيا التطوره والمناظر الخلابة الرائعة التي





Aerobics & Yoga
الرياضة واليوغا



Organic Grocery
مركز منتجات طبيعية



Yoga
كلية يوجا



Swimming Pools
البحر المغطى



Fitness Centre
مركز اللياقة



The Clubhouse
النادي المصنعي



Wellness Zone
مركز العناية بالصحة



Kids Zone
مركز الأطفال



Event Space
مركز الترفيه



Electric Charging Parking
مخارج الشحن الكهربائي



Paddle Tennis & Squash Courts
مخارج تينس وسكواش



Karaoke Room & Sports Lounge
مخارج كاريوكي ومخارج رياضة



Kids Spa Infinity Pool & Toddler Area
مسبح بوب، بوفيه أطفال، مسبح ومخارج ألعاب الأطفال



Outdoor Dining (BBQ)
المطعم في الهواء الطلق



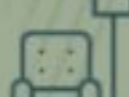
Reading Corner
قار القراءة



Terrace and Gardens
المخارج والبساتين



Rooftop Secret Garden Lounge
المنطقة في ساحة السطح



Arcade
مخارج الألعاب



وسائل الرفاهية . Amenities

A Rarified Retreat.

حيث تحلو الحياة.

Wonderfully Indulgent.

The podium recreation deck is intelligently planned with spectacular resort-style amenities ranging from swimming pools to kids' areas and open terraces to pristinely manicured gardens. The fitness centre, yoga pavilion, clubhouse, pool testing areas, outdoor cinema, BBQ areas, outdoor dining, paddle tennis, secret garden, winding paths and landscaped gardens are other attractions at the podium level. In addition,

all the social and public areas have Wi-Fi installed with an outstanding level of finish throughout. The unparalleled amenities redefine luxury and transform the podium into a recreational wonderland. Moreover, the residents can enjoy the convenience of a lap pool, social pool, kids pool and splash pool at the podium recreation deck.

فمة الرفاهية.

الطعام في الهواء الطلق وملاعب التنس والحدائق الصغيرة والسارات للعب والحدائق الطبيعية وغيرها الكثير. صممت جميع المرافق وفق أرق المعايير مع توفير خدمة الواي فاي في جميع أماكنها. وتتميز بأحدث التجهيزات في التشطيب لتعريف الفخامة وتحول السكان إلى وجهة ترفيهية فريدة. كما يمكن للسكان الاستمتاع بأحواض السباحة المصممة للبالغين والمصغار والواوكر المائية في منطقة السطح

تم تصميم المنطقة المصممة لمرافق الاستخدام والترفيه وفق أعلى معايير الفخامة والرق في جميع المساحات بالقدوم والاسترخاء وتشتمل المرافق أحواض السباحة والمساحات المصممة لعب الأطفال والمرقات الفسحة والحدائق الجميلة. استمتعوا بوسائل الترفيه المتنوعة والتي تشمل مركز اللياقة البدنية وصالة اليوغا والنادي الاجتماعي ومناطق الجلوس في السج والسيفي الخارجية والمناطق المصممة لتجويد وتناول



وَدَعَاتِ الْأَسْتِقْبَالِ . Arrival

An Exceptional Arrival.

فَخَامَةٌ تَلِيْقُ بِكُمْ.

Authentic Aesthetics.

A high-ceilinged shaded canopy welcomes residents upon arrival, thereby exuding an air of exquisite grandeur. The ample seating draped with soft upholstery, double-height soaring ceilings, and graceful elements serve as an invitation to experience luxury at the next level. The lobby's inviting ambience conjures pleasant emotions and lets one relax and foster a deep connection with the surroundings.

تصاميم في غاية الجمال.

تم تصميم دَعَاتِ الْأَسْتِقْبَالِ الفخمة لاستقبالكم بأجواءها الرقيقة وتصاميمها الاستثنائية ذات الأسقف المرتفعة وإضاءة الصبغة ذات العرش المريح الذي تشعرون به من الفخامة والرفاهية منذ لحظة وصولكم. تتميز هذه الأجواء الفخمة المتعمق بالانتماء إلى المكان وتمتد في النفس إحساساً بالراحة والطمأنينة والاسترخاء مع كل ما يحيط بكم.





Organic Grocery . متجر منتجات عضوية .

The Choices are Endless.

كل ما تحبون.

Tempting Experiences.

Strategically located on the ground floor is Tria's organic grocery, one that promotes and fosters healthy eating habits and conveniently meets an active lifestyle's demands. In addition, it inspires a sense of calm by enabling one to shop easier, knowing that their needs are met efficiently.

متعة الحياة.

يقع متجر "تريا" للمنتجات العضوية في الطابق الأرضي، حيث يوفر لكم تشكيلة واسعة من أصناف الطعام الصحي، ويُلبي جميع احتياجاتكم للراحة ويُنح لكم التسوق بمنتهى الراحة ودون أي عناء.

Entrance and Retail





كافيه متنوع . BISTRO

An Eclectic Bistro.

حيث تجد أشهر المأكولات.

Stunningly Delicious.

The ground floor all-day dining bistro subtly blends the indoors with the outdoors, allowing one to engage in dialogue with nature. The aromatic flavours of the freshly brewed coffee and

artisan bakery would tantalise the taste buds and genuinely tempt one to enter and take a seat.

أشهى المأكولات بانتظارك.

وأشهى العجائب الطازجة بينما تقوم على خدمتك فريق محترف في أجواء حافلة بكرم المرافقة.

يهدم لكم الكافيه في الطابق الأرضي أشهر الأطباق والمخبوزات طوال اليوم في أجواء تفتح بين الجلسات الداخلية والخواء الطلق للاستمتاع بالطبيعة. هنا نستمتع بما لذ وطاب من الكهيات وتناولون الشهية



أحواض السباحة . Swimming Pools

Frantic Joys.

أجواء من المرح والترفيه.

An Unforgettable Indulgent Experience.

The outdoor family swimming pool is a truly idyllic place to spend time in the open fresh air, taking early morning swims or late-night dips. One can relax and unwind on the sunbeds and pool seating areas whilst watching their kids enthusiastically

idle away at the kid's pool. The social pool and lap pool are other places to unwind and relax. One can savour a refreshing juice at the juice bar and revel in the mesmerising views.

حيث تجتمع العائلة لتستمتع بأوقاتها معاً.

أطفالكم يروع الأوقات في أحواض السباحة الخاصة بهم وتحت أنظركم. كما ترح لكم منطقة السبح تناول العصائر والتعرف إلى جواركم أو التمرغاء وأنتم تستمتعون بالناظر الساحرة.

تعتبر منطقة السبح العائلي الخارج مكالماً مثالياً لتضاء أجمل الأوقات في الهواء الطلق أو السباحة في الصباح أو المساء توفر هذه المنطقة أجواء رائعة للترغاء تحت أشعة الشمس في المناطق الخصبة ومقاعد الاستلقاء بينما يستمتع



Children Pool



مركز اللياقة . Fitness Centre

A Beacon of Wellbeing.

قمة الرفاهية والحياة الصحية.

An idyllic luxury Escape.

The perfectly positioned fitness centre allows one to indulge in vigorous workouts while relishing the stunning vistas outside. The gym's state-of-the-art pieces of equipment range from weighing machines to treadmills and from

stationary bicycles to training benches with dumbbell sets - all installed to boost strength and well-being. In addition, the segregated changing rooms offer ample privacy and exclusivity to TRIA's fitness enthusiasts.

حيوية ونشاط

الناحة ومقاعد التمرين مع مجموعات متكاملة من الأوزان وكل هذا لتعزيز مبدأ القوة والرفاهية. كما تتوفر غرف منفصلة لتغيير اللباس من أجل ضمان الخصوصية.

يتيح لكم مركز اللياقة البدنية بتوسطه التال في "تريا" ممارسة الرياضة مع الاستمتاع بالأجواء الخارجية. وتوفر في صالة الألعاب الرياضية مجموعة واسعة من المعدات الحديثة بدءاً من آلات الوزن إلى الدراجات



الأيروبك واليوغا . Aerobics & Yoga

Impossibly Perfect.

فرصة للتأمل والهدوء.

Experience Nature in Its Purest Form.

One can enjoy a true sense of calm by indulging in quiet contemplations with nature. The Yoga pavilion is a Zen-

inspired area that allows residents to interact with nature whilst luxuriating in yoga, aerobics, and lightweight exercises.

الطبيعة في أنقى صورها.

والذي يتيح للمقيمين التفاعل مع الطبيعة أثناء الاستمتاع باليوغا والتمارين الرياضية.

استمتعوا بالأجواء الطاهرة وأنتم تمارسون رياضة اليوغا أو جلسات التأمل. فقد استوحى تصميم صالة اليوغا من مفهوم "Zen" الياباني الأصلي.





مراقق للعناية بالصحة . Wellness Zone

Serving its Purpose.

حياة صحية متوازنة.

True Sense of Equilibrium.

The Wellness Zone redefines well-being as perfect equilibrium and pure balance. The elegantly crafted spaces are at one's disposal, including the sauna, steam room, meditation room, and changing rooms. The amenities embody all the elements of well-being and are simply unparalleled.

الاستجمام وتجديد النشاط.

تم تصميم منطقة المراقق الصحي بعناية فائقة لتضمن لكم الرفاهية والتوازن والاسترخاء مع مجموعة من أحدث المرافق التي تشمل غرفة الساونا وغرفة البخار وغرفة التأمل وغرف تغيير الملابس. يساهم تجديدكم في منطقة المراقق الصحي كل ما تحتاجونه للاستمتاع بحياة مليئة بالحياة والنشاط.



Outdoor Dining & BBQ . . . الطعام في الهواء الطلق

A Hidden Treasure.

أروع الأوقات للأهل والأحباب.

Feels like Home.

The outdoor dining area is ideal for congregating with loved ones over alfresco meals and scrumptious BBQ. These areas are expertly crafted to balance a social life, mindfulness and luxury living.

الشعور بالأمان.

تعد المنطقة المخصصة لتناول الطعام في الهواء الطلق مثالية للتواصل مع العائلة والأحباب والقارب والأصدقاء وإقامة حفلات الشواء. تم تصميم هذه المناطق لتعزيز أواصر التواصل من جهة والاستمتاع بأجواء العيشية والخاصة من جهة أخرى.



Terrace and Gardens . . . الشرفات والحدائق

Nurture Yourself.

دللوا أنفسكم.

In the Rhythm of Nature.

One can immerse in nature and relish an awe-inspiring sunset experience in the terrace and outdoor gardens. These dedicated spots offer great exclusivity and privacy.

في أحضان الطبيعة.

يمكنك التأمل والاستمتاع بالطبيعة الخلابة ولحظات غروب الشمس من البرقة والحدائق الخارجية. توفّر هذه المناطق أجواء لا مثيل لها من الخصوصية والاسترخاء.





Children Play Area



مراقق الأطفال . Kids Zone

A Kids Paradise. جنة الأطفال.

A Whimsical Wonderland.

Life becomes magical for the little explorers, toddlers and children residing at Tria with the creatively beautiful kids' play area equipped with child-friendly elements. The seamless integration of the indoors with the outdoors encourages a multi-sensory experience. The indoor amenities like the mini-library and play areas offer a sense of respite. In contrast, the outdoor children's pool, splash pool, trampoline, outdoor play areas and slides provide the perfect setting for social interactions.

أرض اللمح والعجائب.

الحياه في "تريا" مثاليه للأطفال بجميع أعمارهم بفضل منطقة اللعب المصممه لهم خصيصاً وفق أعلى معايير الأمان في أجواء تجمع بين الطبيعة والمساحات الداخليه توفر المرافق الداخليه مثل المكتبة الصغيره ومساح اللعب حارات ركابه للتسلية والتفاده. بينما يوفر حوض السباحه للأطفال وألعاب الفرح ومساح اللعب في الهواء الطلق والمرافق فرصه ركابه للتعريف والتعب مع أصدقائهم الأطفال العميرين في "تريا".



The Clubhouse

A Tailor-Made Affair.

To Lure you Away.

The versatile clubhouse is pecked with possibilities. It allows one to luxuriate in the serene and vibrant ambience. Designed with the art of living in mind, this immaculate lounge with meeting rooms, adult play zones and lounges is adorned with timeless finishes and plush seating. It's a place for everything.

نادي الكلوب هاوس

مرافق صُممت خصيصاً لك.

منطقة مثالية للاجتماعات والتسلية.

ليس مجرد نادي عادي، بل مكان متعدد الاستخدامات ومليء بالإحكايات. يوفر للمقيمين أعلى مستويات الرفاهية في أجواء من البرق والظنود. تم تصميم النادي الاجتماعي وفق ترقى المعايير وبحيوى على غرف الاجتماعات والمرافق المختصة للعب الكبار والصالات الفاحرة والقاعات الخفية. إنه حياً الوجهة المثالية للجد والتعب والرفيق.



Reading Corner

An Idyllic Break.

A Deepening Sense of Place.

By harnessing the beauty of nature out in the open air, the reading corner is a Zen retreat where one can escape with their favourite book in an exquisitely picturesque surrounding or relax and obtain an enhanced sense of mental clarity.

ركن القراءة

مع خير جليس.

عيشوا لحظات الهدوء والصفاء.

استمتعوا بالقراءة وجمال الطبيعة معاً في الهواء الطلق. يتدرج ركن القراءة مكاناً هادئاً ومثالياً في محيط رائع يوفر أجواء الاسترخاء وشفاء الذهن.



Multipurpose Lounge



Event Lawn . مرافق الفعاليات

A Private Escape.

وكأنكم في منتجع خاص.

An Oasis of Nature.

The tranquil arrangement of trees, resplendent gardens and plush outdoor private seating blissfully create a beautifully

crafted sanctuary. Moreover, one can delight in a classic movie under the stars at the outdoor cinema. The choices are endless.

واحة طبيعية.

الأشجار والحدائق الجميلة والقاعد الخارجية الضخمة في ملاذكم الراح للاستمتاع بالطبيعة أو مشاهدة أفلامكم المفضلة تحت النجوم في السينما الخارجية.



محطات الشحن الكهربائي . Electric Charging Parking

Integrated Technology to Foster Well-being.

أحدث التقنيات في خدمتكم.

Lead an Eco-balanced Lifestyle.

The residents are provided with the convenience of electrically charging their automobiles and vehicles, fostering

sustainability and encouraging one to adapt to a lifestyle embedded in wellness quickly.

حياة صديقة للبيئة.

سيحتضن القيمين أحدث الوسائل التي تتيح لهم شحن سياراتهم ومركباتهم كهربائياً كي يستمتعوا بأسلوب حياة صحي يضمن حماية البيئة من حرقهم.



Paddle Tennis & Squash Courts

Experiences Tria in its Truest Sense.

Full of Possibilities.

The paddle tennis and squash courts provide the spirit of wellness at Tria. One can get overwhelmingly involved in active sports and stay fit while playing with friends.

ملاعب بادل تنس وكواتش

مرافق متطورة
لممارسة الرياضة.

كل ما تتمنوه من أنشطة.

توفر في "تريا" ملاعب راحة للبادل تنس والكواتش، حيث يمكن للسكان ممارسة جميع الأنشطة والرياضات والحفاظ على لياقتهم مع العائلة والأصدقاء.



Karaoke Room & Sports Lounge

A Real Sense of Awe.

Beguiling Experiences.

Tria's residents are gifted with unparalleled amenities where one can savour the flair of a transformative experience. In addition, residents will relish the privacy of congregating with loved ones in the Karaoke room and enjoy playing sports with friends.

صالة كاريوكي وصالة رياضية
متعة للحواس الخمس.

أطلقوا لواهبكم العنان.

يتمتع سكان "تريا" بوسائل متألقة للراحة والترفيه في أجواء من الخصوصية حيث يمكنهم ممارسة هواياتهم مع من يحبون في غرفة الكاريوكي والاستمتاع بالأنشطة الرياضية في أي وقت يشاؤون.





Roof top Infinity Pool & Social Areas.
A Timeless Splendour.

Never Failing to Amaze.

The rooftop infinity pool gently caresses the horizon beneath the crystalline sky. This rooftop haven is an exquisite retreat on its own and is utterly phenomenal as it captivates the soul and soothes the mind. The copious seating spaces and social areas serve as the ideal spot to catch up with friends and loved ones.

مسيح دون حواف على السطح ومساحات للأنشطة
مساحة للنشاط والترفيه.

ستبهرك في كل مرة.

تضم المنطقة المخصصة لرافق الاستجمام على السطح حوض السباحة بدون حواف، حيث تتلاقى صفحة الماء تحت شبه السماء. توفر المنطقة أيضاً قاعة للتلذذ والتجويد، وسواءً للتفكير ونشطة لاثقاء الأصدقاء والجران.



Rooftop Secret Garden Lounge.
A Secluded Oasis of Tranquillity.

Overwhelmingly Sublime.

The rooftop secret garden lounge is the ideal place to escape from the hustle and bustle of daily life. Instead, one can immerse themselves in the serenity of nature and relish the far-reaching views of the beguiling backdrop from this compellingly splendid rooftop destination.

الحديقة في منطقة السطح.
واحة
من السكون.

عنوان جديد للرفاهية.

تضم الحديقة في منطقة السطح المكان المثالي للهروب من صخب الحياة اليومية والاستجمام مع صفاء الطبيعة والاستمتاع بالناظر الساحرة التي يطل عليها المكان.



Roof top Infinity Pool



Rooftop Seating and Pool Bar

4.

RESIDENCES

الوحدات السكنية







Perfectly Curated Homes.

منازل في غاية
الأنساقفة.

Just for You.

The meticulously designed interiors with bespoke details create a boundless sense of space. The open floorplans effectively harvest the future by weaving together sustainability principles via well-tech homes with serene surroundings and an active community. Moreover, eco-friendly and interactive homes create an optimal environment for the residents.

صممت لأجلكم.

في كرفياً نمنح التصميمات الداخلية الهدهد بدقة مع التفاصيل الرافعة إحساساً لا حدود له بالساحة، ونسجم فكرة الخططات الفوقفة مع مبدأ الاستدامة الشرفكة في منازل مزودة بتهنات ذكفة وأجواء هادئة. كما توفر للمائل الصدهة البنة والفاعفة مكاناً مثالياً للسكان.



1 BR Kitchen and Dining



Master Bathroom



From corner units to central condominiums, every apartment has been exclusively crafted with impeccable quality. As a result, every residence carries an air of timeless elegance, with abundant sunlight penetrating the floor-to-ceiling glass windows into the generous living spaces and oversized bedrooms. The artistically sculpted studios, 1- and 3-bedroom residences carry similar features with breathtakingly premium finishes. As a result, they exude a profound sense of grandeur. With large windows and efficient layouts, well-being is redefined to a newer level.

تتميز جميع الشقق في "تريا" بأيا كان موقعها بأعلى مستويات الجودة والذائقة والتفاصيل الرقيقة والتهوية الطبيعية بفضل أشعة الشمس التي تمر عبر النوافذ الزجاجية الممتدة من الأرض حتى السقف في مساحات لعينة المساحة وعرف اليوم الكثيره لتضي مزيداً من الساحة والتهوية تعكس الاستوديوهات والشقق الكونية من عرقتهم واحده وعرفتم بتصاميمها المعاصرة وبمقاس السوبر من المنطيات الفاخرة والمساحات الكبره والنوافذ الكبره مما يعطي على المكان طعم الراحة والرفاهية والحداثة.

بيوت ذكية. خيارات ذكية.

ونظام تنقية الهواء ، والتي تخضع جميعها للمراقبة والتحكم عبر الأجهزة الإلكترونية مثل الأجهزة اللوحية أو الهواتف الذكية. أما الأجهزة المدمجة ذات الجودة الفائقة فتعمل على إعطاء مزيد من الطوق والقدرة والأداء الصلبي إلى كل ركن في المنزل.

يهدم "تريا" للمقيمين فيه مساكن معاصرة ومنظورة ومريوة بأخر التقنيات في منطقة مريوة وفاخرة تجمع بين أجواء الريف والذخيرة. تم تزويد جميع المنازل بأحدث الأنظمة لضمان الأمان ونظام أعلى مستويات الراحة والتربية. وتشمل هذه الجوانب إمكانية دخول المنازل بدون مفاتيح وسائر يمكن التحكم بها والإضاءة الذكية وأنظمة التحكم في تكييف الهواء



Well-Tech Homes.

منازل بتقنيات ذكية.

Future-Perfect Homes.

منازل توابكب
المستقبل.

Smart Homes. Smart Choices.

By offering technologically advanced contemporary residences with functional livability in a bucolic yet thriving precinct, tria has redefined luxury urban living. The homes are integrated with home automation for enhanced security, maximum convenience and greater flexibility. These features include keyless entry, blinds and curtain automation provisions, smart lighting and air condition control systems and air filtration system, all monitored and controlled via electronic devices such as tablets or mobile phones. Moreover, the built-in branded appliances transform the residences in superiority, style and functionality.





The contemporary aesthetics of the well-tech homes, swathed in natural light, integrate technological devices into one cohesive solution. The intelligently designed and grandly proportioned residences allow maximum airflow and ventilation, thereby fostering and promoting well-being.

Moreover, they embrace eco-living solutions by anticipating tomorrow's needs. They offer an intricate balance between wellness and technology and allow one to live in a cutting-edge, fully connected home.

للبيئة بتطورها ومواكبتها للمستقبل واحتياجاته المتغيرة. بساطة توفر جميع الممارك في مشروع "تريا" توازناً مثالياً بين الرفاهية والتكنولوجيا وتسمح كل من يعيش فيها فرصة العيش في بيت ذكي متصل بالكامل.

تجمع الممارك الذكية بين التصاميم المعاصرة وأحدث حلول التحكم الشاملة الحديثة والتي تتيح للمقيمين التحكم بتدفق الهواء والتهوية الجيدة للاستمتاع بأجواء صحية رائعة. كما تمتاز هذه الحلول الصديقة

2 BR Living and Dining Room





3 BR Living and Dining Room

The 3-bedroom apartments, duplexes and townhouses carry living experience with oversized windows and flexible harmonious and similar finishes. They provide a sophisticated layouts- solely designed for a cultured audience.

وتتميز الشقق الـ 3 غرف نوم والدوبلكس والتاون هاوس بتصميمات الحجم وتصاميم داخلية مريحة ترقى إلى مستوى نطقكم مناسبة بأعلى مستويات الفخامة لتوفر أسلوب حياة أرق مع تواجد كافة

3 BR Kitchen





Duplexes, Townhouses
& Penthouses.

دوبلكس، تاون هاوس و بنتهاوس.

Beautifully
Balanced.

متوازن بشكل
جميل.



3 BR Duplex Living





Penthouse Living

The penthouses are ultra-luxe homes that celebrate light, space and a sense of calm. The acoustic glazing on the

expansive glass windows of the townhouses and penthouses profoundly contextualises the interiors.

أما البنتهاوس فهي عبارة عن منازل شديدة العناية تتفاد برحابتها وإلزامها الطبيعة وتماسكها الداخلية الفاخرة ومجره العزل الصوتي التي تضمن الهدوء والراحة.



Penthouse Terrace

Penthouse Kitchen



5.

FLOORPLANS

مخططات الطوابق



1 Bedroom 775 Sq.Ft.

شقة بغرفة نوم واحدة 775 قدم مربع

Type - A

Internal Area: 680 Sq.Ft.
Balcony Area: 95 Sq.Ft.
Total Area: 775 Sq.Ft.

نموذج - A

المساحة الداخلية: 680 قدم مربع
مساحة التراس: 95 قدم مربع
المساحة الكلية: 775 قدم مربع



Available on 2nd to 21st floor
متوفر من الطابق الثاني إلى الحادي والعشرين



All the dimensions are in meter | Unit shown is typical, and actual Unit may vary in dimensions, area, layout, material specification, orientation, and location | Unit Windows, Facade, Balcony floor location, Partures, Kitchen Cabinets, Sanitary ware, and Washbasin, including each of their location as shown in the plan is indicative and subject to revision by the Seller | All fixtures, fittings, goods, accessories, and furniture reflected (depicted in this plan) are strictly illustrative and representational (not actual) in nature and are only for the purpose of illustrating (reflecting one of the possible layouts which the Purchaser could arrange after the Unit is handed over and do not form part of the Unit. No Furniture, goods, accessories are included in the sale.

جميع الأبعاد بالتر | الوحدة الموضحة نموذجية . وقد يتغير تلك الوحدة الفعلية في الأبعاد والمساحة والتشطيب ومواد البناء والبناء والهيكل (وحدة الوحدة ، والواجهة ، وسوق باب الغرفة ، والرفوف ، ودرجات الخلع ، والفتحات السنية ، ودرجات النحاس ، وما في ذلك) كل موقع من مواقعها كما هو موضح في الخطة . هو إرشادي ويخضع التغيير من قبل البائع (جميع الرفوف ، والرفوف ، والناسخ والاختار ، والأثاث المنسج / العروس في هذه الخطة (الخطط) بمرحلة مبكرة وسليمة (إن شاء الله) في حينها . وهي فقط لغرض توضح / عرض أحد النسخات (الخطة التي يمكن التنوير القادر بها التردد بعد تسليم الوحدة) ولا تشكل جزءا من الوحدة . مع التنويه أن الأثاث والناسخ والإكسسوارات في البيع .

1 Bedroom 805 Sq.Ft.

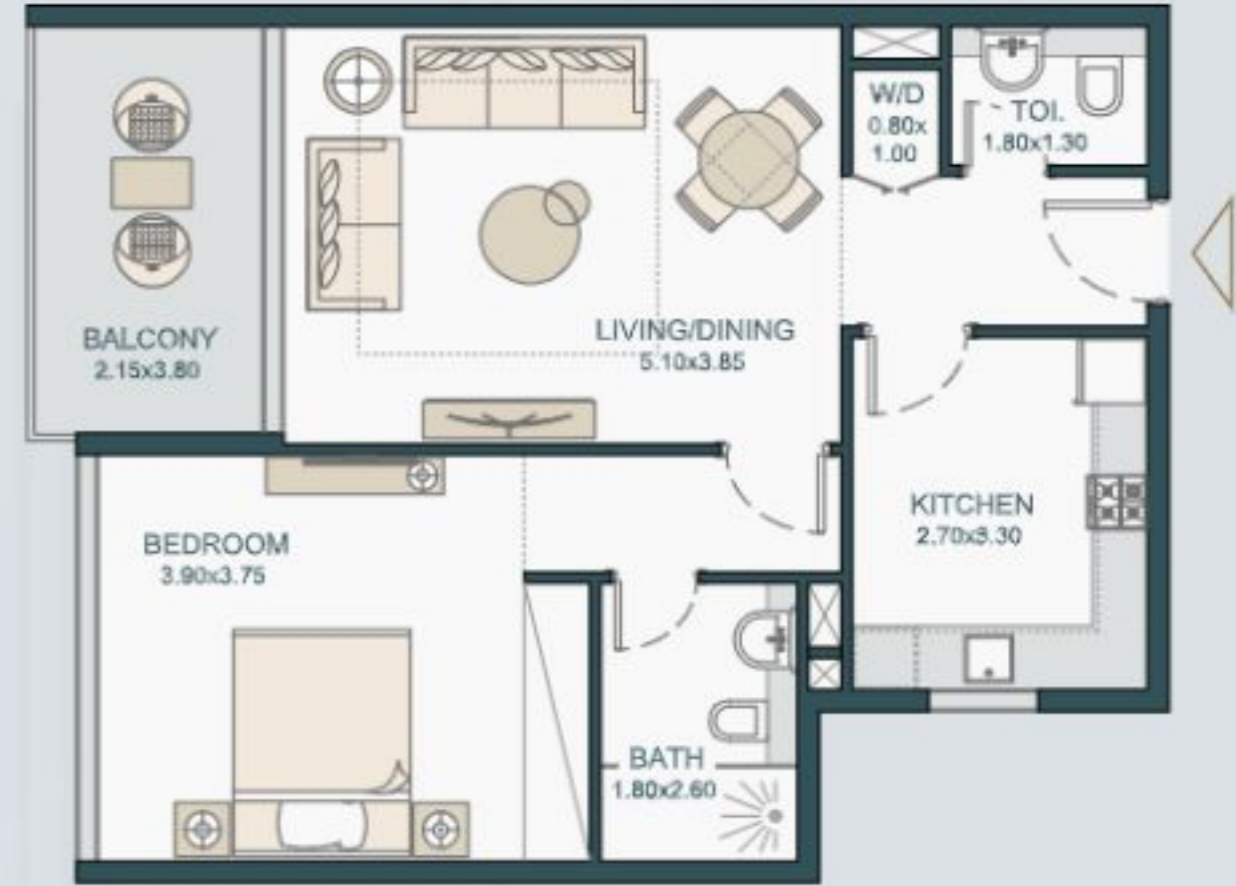
شقة بغرفة نوم واحدة 805 قدم مربع

Type - B

Internal Area: 711 Sq.Ft.
Balcony Area: 94 Sq.Ft.
Total Area: 805 Sq.Ft.

نموذج - B

المساحة الداخلية: 711 قدم مربع
مساحة التراس: 94 قدم مربع
المساحة الكلية: 805 قدم مربع



Available on 2nd to 21st floor
متوفر من الطابق الثاني إلى الحادي والعشرين



All the dimensions are in meter | Unit shown is typical, and actual Unit may vary in dimensions, area, layout, material specification, orientation, and location | Unit Windows, Facade, Balcony floor location, Partures, Kitchen Cabinets, Sanitary ware, and Washbasin, including each of their location as shown in the plan is indicative and subject to revision by the Seller | All fixtures, fittings, goods, accessories, and furniture reflected (depicted in this plan) are strictly illustrative and representational (not actual) in nature and are only for the purpose of illustrating (reflecting one of the possible layouts which the Purchaser could arrange after the Unit is handed over and do not form part of the Unit. No Furniture, goods, accessories are included in the sale.

جميع الأبعاد بالتر | الوحدة الموضحة نموذجية . وقد يتغير تلك الوحدة الفعلية في الأبعاد والمساحة والتشطيب ومواد البناء والبناء والهيكل (وحدة الوحدة ، والواجهة ، وسوق باب الغرفة ، والرفوف ، ودرجات الخلع ، والفتحات السنية ، ودرجات النحاس ، وما في ذلك) كل موقع من مواقعها كما هو موضح في الخطة . هو إرشادي ويخضع التغيير من قبل البائع (جميع الرفوف ، والرفوف ، والناسخ والاختار ، والأثاث المنسج / العروس في هذه الخطة (الخطط) بمرحلة مبكرة وسليمة (إن شاء الله) في حينها . وهي فقط لغرض توضح / عرض أحد النسخات (الخطة التي يمكن التنوير القادر بها التردد بعد تسليم الوحدة) ولا تشكل جزءا من الوحدة . مع التنويه أن الأثاث والناسخ والإكسسوارات في البيع .

3 Bedroom 1,770 Sq.Ft.

شقة بثلاث غرف نوم 1,770 قدم مربع

Type - A

نموذج - A

Internal Area: 1641 Sq.Ft.
 Balcony Area: 129 Sq.Ft.
 Total Area: 1770 Sq.Ft.

المساحة الداخلية: 1641 قدم مربع
 مساحة التراس: 129 قدم مربع
 المساحة الكلية: 1770 قدم مربع



Available on 22nd to 28th floor
 متوفرة في الطوابق من 22 إلى 28



All the dimensions are in meter (1 unit shown is typical, and actual unit may vary in dimensions, area, layout, material specification, orientation, and location) (Unit Windows, Pasaka, Balcony floor location, Partials, Kitchen Cabinets, Sanitary work, and Windows, including each of their location as shown in the plan is indicative and subject to revision by the Seller). All fixtures, fittings, goods, accessories, and furniture reflected (highlighted in this plan) are strictly illustrative and representational (not actual) in nature and are only for the purpose of illustrating (reflecting one of the possible layouts which the Purchaser could arrange after the Unit is handed over) and do not form part of the Unit. No Furniture, goods, accessories are included in the sale.

جميع الأبعاد بالتر (الوحدة الموضحة نموذجية ، وقد يتغير الوحدة الفعلية في الأبعاد والمساحة والتشطيب وتفاصيلها ، التوجيه والارتفاع والموقع) (وحدة النوافذ ، المصراع ، مساحة التراس ، الخزائن ، وحدات المطبخ ، العمل الصحي ، والنوافذ ، بما في ذلك كل من موقعها وموقعها كما هو مبين في الخطة - هو إرشادي ويخضع للتعديل من قبل البائع) جميع التركيبات والتركيبات والسباكة والطلاء والطلاء / العوارض في هذه الخطة (المخطط) نموذجية فقط وإرشادية (وليس فعلية) في طبيعتها وهي فقط لغرض التوضيح / تظن أحد الترسطات الممكنة التي يمكن للشخصي القيام بها الترتيب بعد تسليم الوحدة وقد تشكل جزءا من الوحدة. لا يتم تضمين الأثاث والسباكة والتركيبات في البيع.



3 BR Townhouse 2,325 Sq.Ft.

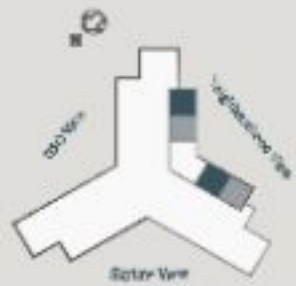
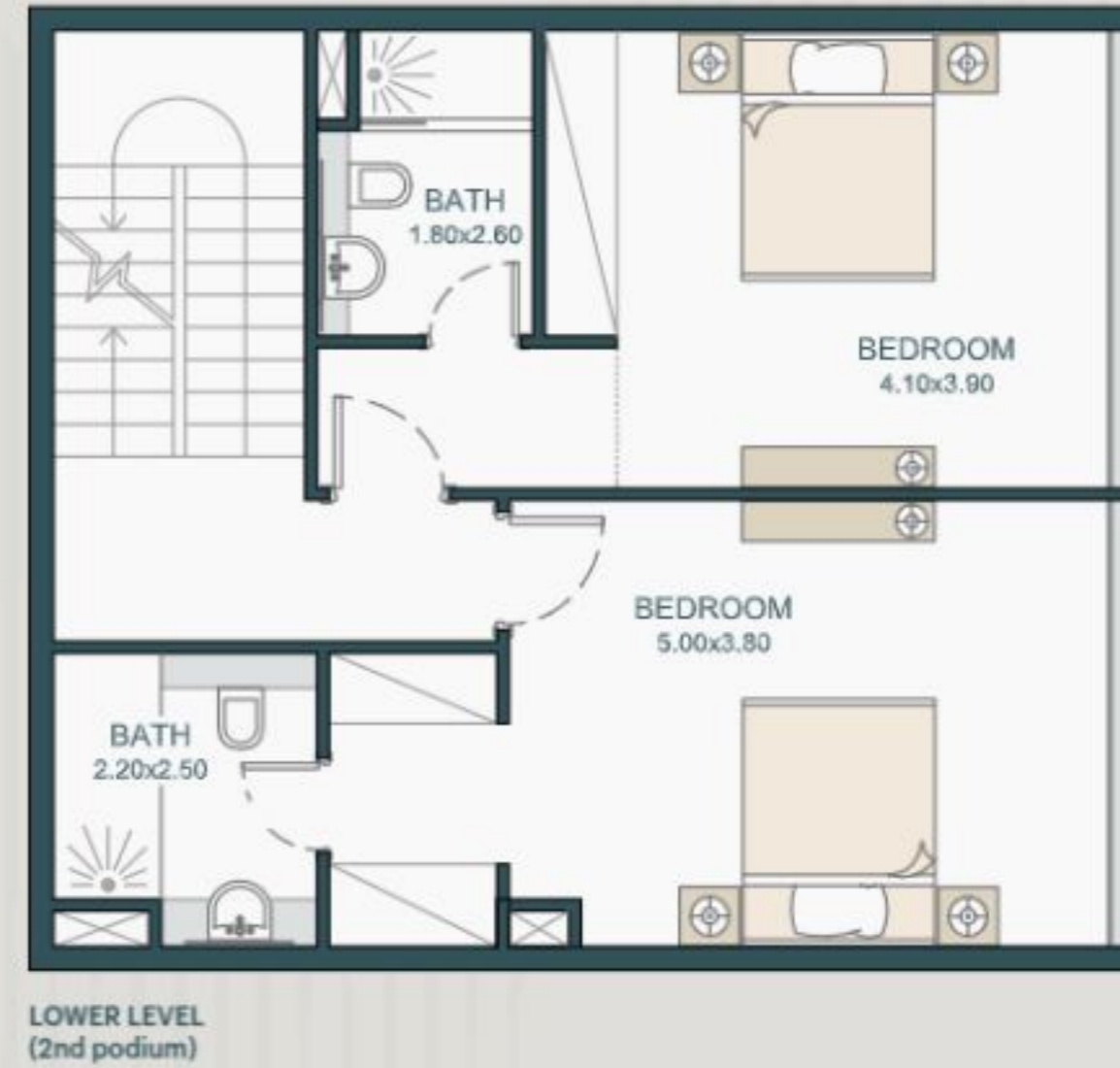
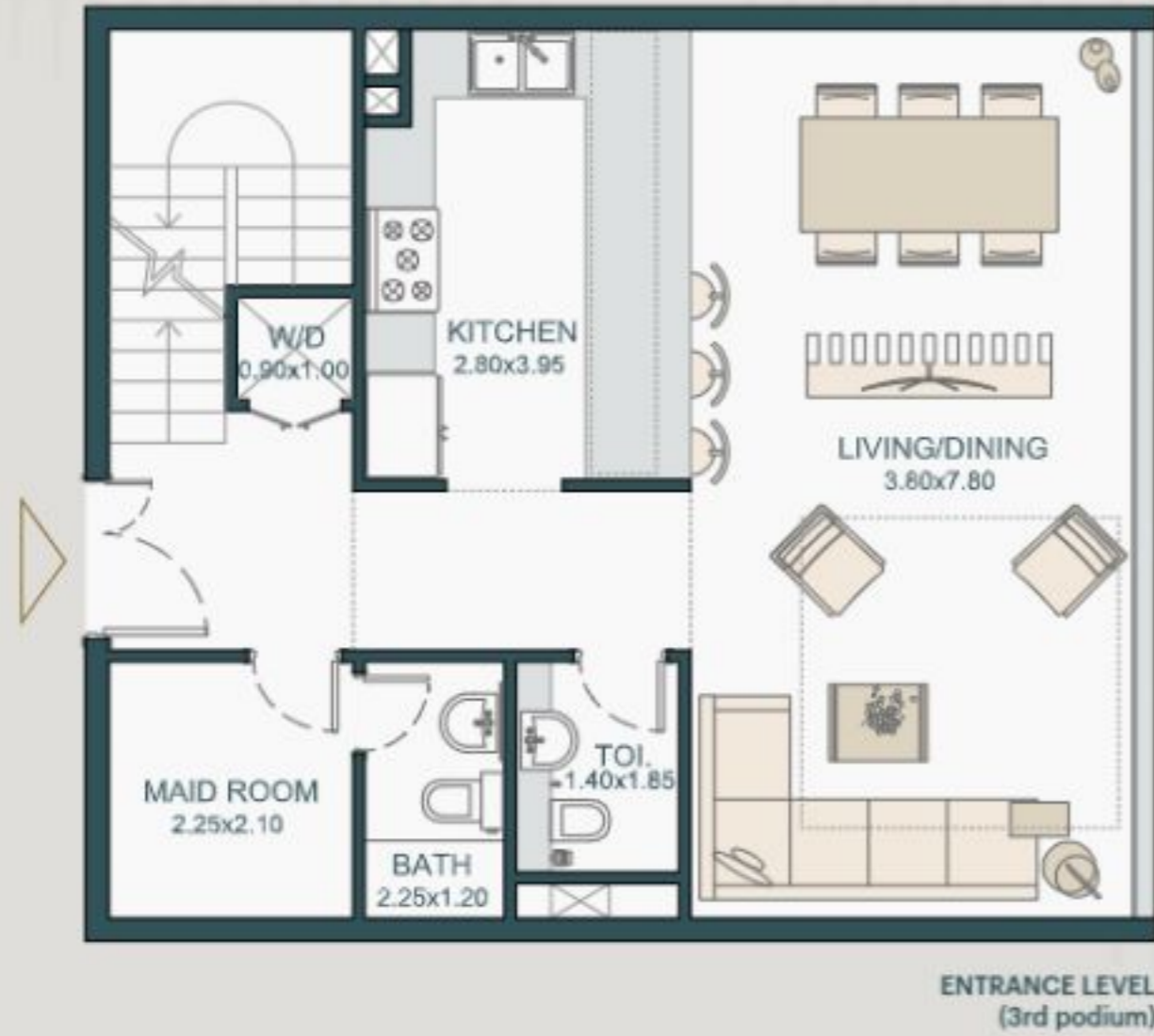
وحدات تاون هاوس ثلاث غرف 2,325 قدم مربع

Type - A

نموذج - A

Internal Area: 2104 Sq.Ft.
Balcony Area: 221 Sq.Ft.
Total Area: 2325 Sq.Ft.

المساحة الداخلية: 2104 قدم مربع
مساحة التراسات: 221 قدم مربع
المساحة الكلية: 2325 قدم مربع



Available on 2nd, 3rd podium & 1st floor
متاح في النسخة الثانية والثالثة والطابق الأول

All the dimensions are in meter (Unit shown is typical, and actual Unit may vary in dimensions, areas, layout, material specification, orientation, and location) Unit Windows, Terrace, Balcony show location, Pictures, Kitchen Cabinets, Sanitary ware, and Wardrobes, including each of their location as shown in the plan is indicative and subject to revision by the Seller (All fixtures, fittings, goods, accessories, and furniture reflected/depicted in the plans) are strictly illustrative and representational (not actual) in nature and are only for the purpose of illustrating reflecting one of the possible layouts which the Purchaser could arrange after the Unit is handed over and do not form part of the Unit. No Furniture, goods, accessories are included in the sale.

جميع الأبعاد بالترتيب (الوحدة الموضحة نموذجية - وقد تختلف الوحدة الفعلية في الأبعاد والمساحة والمسقط ومساحة المواد والتمديد والرفع) باءت الوحدة - والواجهة - وسقف باب المرفق - والرفائف - ودراب الترق - والدورات السيد - ودراب الترس - بما في ذلك كل سقف من مرفعها كما هو موضح في الخطة - هو إرشادي ويصبح المراجعة من قبل البائع (جميع الرفائف - والرفائف - والسقف والتمديد - والثبات - المقنن / المرفوس في هذه الخطة (الخطة) بمثابة مخطط توجيهي وإرشادي فقط) في حينها وفي حالة تغيير المخطط / تخطيط الخطة التي يمكن للمشتري التفاوض عليها بها الرصيد بعد تسليم الوحدة ولا تشكل جزءا من الوحدة. لا يتم تضمين الأثاث والديكور والاكسسوارات في البيع.

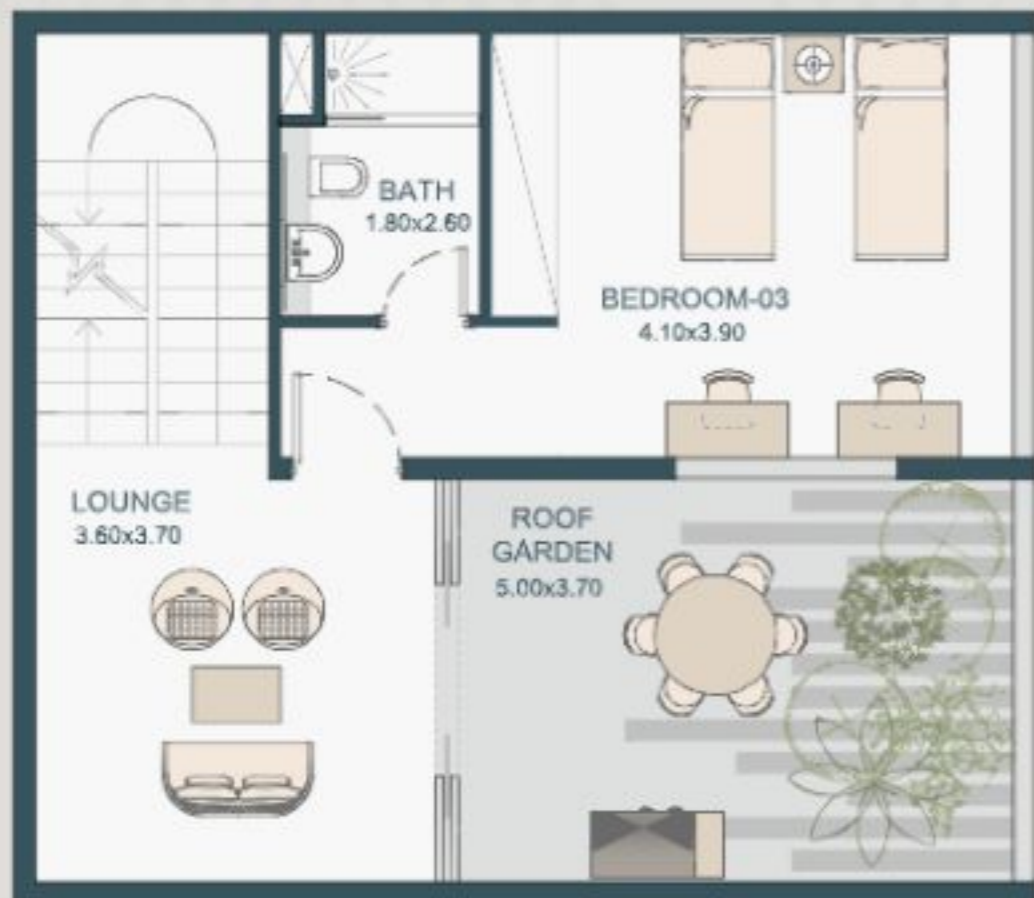
3 BR Townhouse 2,325 Sq.Ft. وحدات تاون هاوس ثلاث غرف 2,325 قدم مربع

Type - A

Internal Area: 2104 Sq.Ft.
Balcony Area: 221 Sq.Ft.
Total Area: 2325 Sq.Ft.

نموذج - A

المساحة الداخلية: 2104 قدم مربع
مساحة التراس: 221 قدم مربع
المساحة الكلية: 2325 قدم مربع



ROOF LEVEL (1st floor)



Available on 2nd, 3rd podium & 1st floor
متاح في النسخة الثانية والثالثة والطابق الأول



All the dimensions are in meter | Unit shown is typical, and actual unit may vary in dimensions, area, layout, material specification, orientation, and location | Unit Windows, Facade, Balcony door location, Partitions, Kitchen Cabinets, Sanitary ware, and Washbasin, including each of their location as shown in the plan is indicative and subject to revision by the Seller | All fixtures, fittings, goods, accessories, and furniture reflected (depicted in this plan) are strictly illustrative and representational (not actual) in nature and are only for the purpose of illustrating (reflecting one of the possible layouts which the Purchaser could arrange after the Unit is handed over and do not form part of the Unit. No Furniture, goods, accessories are included in the sale.

جميع الأبعاد بالتر | الوحدة الموضحة نموذجية ، وقد يختلف الوحدة الفعلية في الأبعاد والمساحة والتشطيب ومواصفات المواد والبناء والهيكل | وحدة الوحدة ، والتوجيه ، وسوق باب الدخول ، والرفوف ، ومراتب الخشب ، والقنوات السنية ، ومراتب النحاس ، وما في ذلك كل موقع من مواقعها كما هو موضح في الخطة - هو إرشادي ويصبح العرض من قبل البائع (جميع الرفوف والرفوف والسباقي والاشجار والقنوات المنسج / العروس في هذه الخطة (المطبخ) بوضوح بطلاء وسطحة (إسناد) عجلة في طينها ونس فقط عرض موضح / عتس أحد النسخة، المكنة التي يمكن لتسويي القمار بها التردد بعد تسليم الوحدة ولا تشكل جزءا من الوحدة. لا مع المصنوع الآلات والسباقي والإكسسوارات في البيع.

3 BR Townhouse 2,600 Sq.Ft. وحدات تاون هاوس ثلاث غرف 2,600 قدم مربع

Type - B

Internal Area: 2231 Sq.Ft.
Balcony Area: 369 Sq.Ft.
Total Area: 2600 Sq.Ft.

نموذج - B

المساحة الداخلية: 2231 قدم مربع
مساحة التراس: 369 قدم مربع
المساحة الكلية: 2600 قدم مربع



ENTRANCE LEVEL (3rd podium)



Available on 2nd, 3rd podium & 1st floor
متاح في النسخة الثانية والثالثة والطابق الأول



All the dimensions are in meter | Unit shown is typical, and actual unit may vary in dimensions, area, layout, material specification, orientation, and location | Unit Windows, Facade, Balcony door location, Partitions, Kitchen Cabinets, Sanitary ware, and Washbasin, including each of their location as shown in the plan is indicative and subject to revision by the Seller | All fixtures, fittings, goods, accessories, and furniture reflected (depicted in this plan) are strictly illustrative and representational (not actual) in nature and are only for the purpose of illustrating (reflecting one of the possible layouts which the Purchaser could arrange after the Unit is handed over and do not form part of the Unit. No Furniture, goods, accessories are included in the sale.

جميع الأبعاد بالتر | الوحدة الموضحة نموذجية ، وقد يختلف الوحدة الفعلية في الأبعاد والمساحة والتشطيب ومواصفات المواد والبناء والهيكل | وحدة الوحدة ، والتوجيه ، وسوق باب الدخول ، والرفوف ، ومراتب الخشب ، والقنوات السنية ، ومراتب النحاس ، وما في ذلك كل موقع من مواقعها كما هو موضح في الخطة - هو إرشادي ويصبح العرض من قبل البائع (جميع الرفوف والرفوف والسباقي والاشجار والقنوات المنسج / العروس في هذه الخطة (المطبخ) بوضوح بطلاء وسطحة (إسناد) عجلة في طينها ونس فقط عرض موضح / عتس أحد النسخة، المكنة التي يمكن لتسويي القمار بها التردد بعد تسليم الوحدة ولا تشكل جزءا من الوحدة. لا مع المصنوع الآلات والسباقي والإكسسوارات في البيع.

Penthouse 2,885 Sq.Ft.

شقق بنتهاوس 2,885 قدم مربع

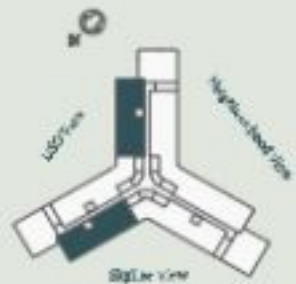
Type - A

Internal Area: 2556 Sq.Ft.
Balcony Area: 329 Sq.Ft.
Total Area: 2885 Sq.Ft.



نموذج - A

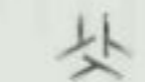
المساحة الداخلية: 2556 قدم مربع
مساحة التراسات: 329 قدم مربع
المساحة الكلية: 2885 قدم مربع



Available on 28th floor
متاح في الطابق 28

All the dimensions are in meter | Unit shown is typical, and actual Unit may vary in dimensions, area, layout, material specification, orientation, and location | Unit Windows, Pasade, Balcony floor location, Partures, Kitchen Cabinets, Sanitary ware, and Washbasin, including each of their location as shown in the plan is indicative and subject to revision by the Seller | All fixtures, fittings, goods, accessories, and furniture reflected (highlighted in this plan) are merely illustrative and representational (not actual) in nature and are only for the purpose of illustrating (reflecting one of the possible layouts which the Purchaser could arrange after the Unit is handed over and do not form part of the Unit. No Furniture, goods, accessories are included in the sale.

جميع الأبعاد بالتر | الوحدة الموضحة نموذجية ، وقد يتغير حجم الوحدة الفعلية في الأبعاد والمساحة والتشطيب ومواصفات المواد والبناء والموقع | وحدة النافذة ، والواجهة ، وموقع باب المرفق ، والرفيفات ، ومراتب الخلع ، والأبواب الستية ، ومراتب التستر ، وما في ذلك كل موقع من مواقعها كما هو موضح في الخطة . هو إرشادي ويخضع التغيير من قبل البائع | جميع الرفيفات والرفيفات ، والسباقي والأثاث ، والأبواب ، المنطقس / العروس في هذه الخطة (المطبخ) بمرسمة بدقة وإستيفه (إستيفه) في جميعها . وفي حالة عرض نموذج / عرض أحد النماذج ، المثلثة التي يمكن التنوير الفهم بها الوحد بعد تسليم الوحدة . ولا تشكل جزءا من الوحدة . لا مع المصنوع الأثاث والسباقي والإكسسوارات في الموع



Penthouse 3,215 Sq.Ft.

شقق بنتهاوس 3,215 قدم مربع

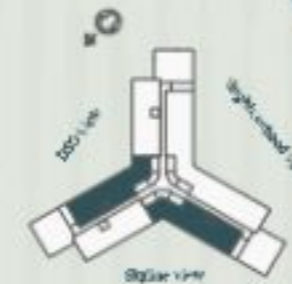
Type - B

Internal Area: 2440 Sq.Ft.
Balcony Area: 775 Sq.Ft.
Total Area: 3215 Sq.Ft.



نموذج - B

المساحة الداخلية: 2440 قدم مربع
مساحة التراسات: 775 قدم مربع
المساحة الكلية: 3215 قدم مربع



Available on 28th floor
متاح في الطابق 28

All the dimensions are in meter | Unit shown is typical, and actual Unit may vary in dimensions, area, layout, material specification, orientation, and location | Unit Windows, Pasade, Balcony floor location, Partures, Kitchen Cabinets, Sanitary ware, and Washbasin, including each of their location as shown in the plan is indicative and subject to revision by the Seller | All fixtures, fittings, goods, accessories, and furniture reflected (highlighted in this plan) are merely illustrative and representational (not actual) in nature and are only for the purpose of illustrating (reflecting one of the possible layouts which the Purchaser could arrange after the Unit is handed over and do not form part of the Unit. No Furniture, goods, accessories are included in the sale.

جميع الأبعاد بالتر | الوحدة الموضحة نموذجية ، وقد يتغير حجم الوحدة الفعلية في الأبعاد والمساحة والتشطيب ومواصفات المواد والبناء والموقع | وحدة النافذة ، والواجهة ، وموقع باب المرفق ، والرفيفات ، ومراتب الخلع ، والأبواب الستية ، ومراتب التستر ، وما في ذلك كل موقع من مواقعها كما هو موضح في الخطة . هو إرشادي ويخضع التغيير من قبل البائع | جميع الرفيفات والرفيفات ، والسباقي والأثاث ، والأبواب ، المنطقس / العروس في هذه الخطة (المطبخ) بمرسمة بدقة وإستيفه (إستيفه) في جميعها . وفي حالة عرض نموذج / عرض أحد النماذج ، المثلثة التي يمكن التنوير الفهم بها الوحد بعد تسليم الوحدة . ولا تشكل جزءا من الوحدة . لا مع المصنوع الأثاث والسباقي والإكسسوارات في الموع



6.

LOCATION

الموقع



الموقع . Location

A Contemporary Legend.

أسطورة معاصرة.

A Classic Location.

Idyllically positioned in the desirable residential precinct of Silicon Oasis, close to Dubai Digital Park, Tria marries unparalleled city living with scenic greenery and technologically advanced surroundings. Aligned to Dubai 2040 Vision, Dubai Silicon Oasis is one of the most coveted addresses built on the foundations of sustainability. This

forward-thinking and distinguished address does not only enjoy a unique location but is enviously connected to the city. Tria's strategic location at the entrance of Dubai Silicon Oasis serves as a gateway to this privileged address with convenient connectivity.

في قلب المدينة.

من أكرم المجتمعات التي تراهي معايير الاستدامة، ولا يغير الوضع الاستراتيجي السمة الوحيدة للمشروع فحسب، بل إن اتصاله المباشر بالمدينة والوضع البارز عند مدخل واحد من السبايكوير يجعله العنوان المثالي لسهولة الوصول إليه من أي مكان

أهم ما يميز مشروع "تريا" هو موقعه المثالي وسط منطقة سكنية متميزة لدى الجميع في واجهة السبايكوير وعلى مقربة من "محطج دبي الرقمي"، والتي صنعت لتكون حياً مثالياً لا مثيل لها يمتلئ بالمساحات الخضراء الخفية القريبة، تعد واجهة دبي السبايكوير التي تتماشى مع رؤية دبي 2040، واحدة





Neighbourhood . المنطقة المجاورة .

Elevate your Life.

لحياة أكثر
متعة ورقياً.

Everything You Expect and More.

One can discover the best of both worlds in the dynamic, multi-cultural and self-sustaining neighbourhood of Dubai Silicon Oasis, dotted with boundless urban attractions. The vicinity seamlessly connects a leisurely lifestyle with sprawling greenery, where this well-tech hub meets the highest craft standards. Moreover, with esteemed education, world-class hospitality, specialty retailers and leading cultural precincts

nearby, life is more connected and exclusive for every resident. This all-inclusive lifestyle and educational destination are at the centre of what Dubai offers. It possesses a robust cultural character with effortless connections, a plethora of retail, eclectic eateries, exclusive leisure and art schools and financial institutions.

كل ما تتمنوه وأكثر.

مما يعزز مكانة واجهة دبي للسياح ويجعلها من الوجهات المفضلة التي توفر للمقيمين فيها أعلى مستويات الراحة والخصوصية. إن أسلوب الحياة المتكامل والوجهات الطبيعية الرائجة في قلب دبي مع خيارات التاجر والطعام والمدارس الرقمية والؤسسات الفنية والآلة يجعل من واجهة دبي للسياح وجهة استثنائية بكل معنى الكلمة.

اكتشفوا بأنفسكم أفضل مفاهيم الحياة في واجهة دبي للسياح والتي توفر للمقيمين فيها كل ما يحتاجونه من مرافق وخدمات. ما يعزز هذا التي هو أسلوب الحياة للربح مع المساحات الخضراء الترفيهية الأخرى. حيث تشي منازل "تربوا" الذكية أعلى المعايير وتوفر أحدث الخدمات. إضافة إلى ذلك، تضم المنطقة أرقى المؤسسات التعليمية ووجهات المرافقة العالية الرقمية مع مناخ التجربة التخصصية والمناطق الثقافية الرائجة.



The precinct is complete with city convenience, exceptional comfort and plentiful amenities. The Souq Extra shopping mall and the Silicon Mall cater to every resident's needs. In addition, Faleeh University Hospital and Health Hub Clinic can quickly attend to emergency medical treatments.

Guests can easily find comfortable accommodation at Radisson Red Hotel and Radisson Blu Residences. Moreover, the Dubai Silicon Oasis Authority Headquarters provide banking, telecom and diverse F&B options. Lastly, the Silicon Pond Park offers a cool respite after a long hectic day.

وبالإضافة إلى هذه المرافق الرائعة والوفرة يقع مركز "سوق اكسرا" التجاري و"سيلكون مول" احتياجات جميع السكان. بالإضافة إلى ذلك، يمكن لمستشفى "فهي" الجامعي و"عيادة هيلث هاب" توفير المساعدة الطبية عند الضرورة.

كما يمكن للضيوف العثور بسهولة على أماكن مريحة للإقامة في فندق "راديسون ريد هوتيل" و"راديسون بلو ريسيدنس" ويوفر للفكر الرئيسي لمنطقة واحدة دبي للسيلكون الخدمات المصرفية الأساسية ومراكز الاتصالات وخيارات المطاعم الممتعة. بينما توفر "حديقة بحره السيلكون" وجهة رائعة للاستراحة من عناء العمل وضغوطات الحياة.



موقع استراتيجي . Connectivity

All the Right Connections.

شبكة مواصلات مثالية.

Urbanely Connected.

Connectivity has never been more effortless with the two significant thoroughfares, i.e., Sheikh Mohammed bin Zayed Road and Al Ain Road. Moreover, with Dubai International Airport and Downtown just 20 minutes

away, Silicon Oasis is undoubtedly one of Dubai's best-connected locations. Knowing that all the urban conveniences and plethora of public transport are just minutes away, one can easily commute.

قريباً منكم.

تقطعت بعد واحدة السيلكون بلا شك واحدة من أفضل المواقع للتصاميم التجارية
في. مع العلم أن جميع وسائل المواصلات المتوفرة مع عدد كبير من
وسائل النقل العام على بعد دقائق منها فقط

من هذا الموقع. الوصول لأي نقطة هو أمر في غاية السهولة وخاصة مع
توفر أهم الطرق الرئيسية مثل شارع الشيخ محمد بن زايد وطريق العين
بالإضافة إلى القرب من مطار دبي الدولي ووسط المدينة على بعد 20 دقيقة



Neighbourhood Map

خريطة المنطقة

Hotels (in the Neighbourhood)

1. Armani Hotel Dubai
2. The Address Hotel Dubai
3. Ritz Carlton (DIFC)
4. Four Seasons (DIFC)

Leisure

5. Dubai Water Canal
6. City Walk & Box Park
7. Meydan Grand Stand
8. IMG World of Adventures
9. Global Village

Sports and Golf Courses

10. Dubai Autodrome
11. Dubai Polo and Equestrian Club
12. Jumeirah Golf Estates Clubhouse
13. Hamden Sports Complex

Malls

14. Dubai Mall
15. Meydan One Mall
16. Dubai Outlet Mall

Art & Culture

17. D3 (Dubai Design District)
18. Museum of the Future
19. Dubai Opera

Parks

20. Safa Park
21. Ras Al Khay Wildlife Sanctuary
22. Silicon Oasis Lake
23. Silicon Oasis Park
24. Dubai Butterfly Garden

Education

25. Dubai International Academic City
26. Ghurair University
27. German International School Dubai
28. Curtin University Dubai
29. American University in the Emirates

المنادق (في دبي)

1. فندق أرماني دبي
2. فندق العنبر دبي
3. ريتز كارلتون، دبي مركز دبي المالي العالمي
4. فور سيزونز، دبي مركز دبي المالي العالمي

الترفيه والتجارية

5. قناة دبي المائية
6. سيتي ووك و بوك بارك
7. ميدان جراند ستاند
8. إم جي وورلد آف أدفنتشرز
9. القرية العالمية

ملاعب الرياضة والمجتمعات

10. دبي أوتودروم
11. نادي دبي للفولوقو والتريسيكلا
12. نادي جلفز دبي في الجولف
13. مجمع حمدان الرياضي

مولات

14. دبي مول
15. ميدان أون مال
16. دبي اوتليت مال

الفن والثقافة

17. دي 3 (دبي ديزاين ديستريكت)
18. متحف المستقبل
19. أوبرا دبي

الحدائق

20. حديقة صفا
21. محمية رأس الخير لحديقة الحياة البرية
22. بحيرة وادي السيليكون
23. حديقة وادي السيليكون
24. حديقة الفراشات دبي

المدارس والجامعات

25. مدينة دبي الأكاديمية العالمية
26. جامعة الغرير
27. المدرسة الألمانية الدولية دبي
28. جامعة كورتين دبي
29. الجامعة الأمريكية في الإمارات

Commercial

30. Business Bay
31. Dubai World Trade Center & Exhibition
32. Dubai International Financial Centre
33. Dubai Internet City & Media City

Healthcare

34. Fajessh University Hospital
35. Health Hub Clinic
36. Aster Medical Clinic
37. Medicine Polyclinic

للشركات التجارية

30. الخليج التجاري
31. مركز وتجارة دبي التجاري العالمي
32. مركز دبي المالي العالمي
33. مدينة دبي للإنترنت ومدينة الإعلام

مؤسسات الرعاية الصحية

34. مستشفى فاجيش الجامعي
35. مركز طب حبوب كيميائية
36. مركز أستر الطبي
37. مجمع صيدلاني



THE DUBAI 2040 VISION

رؤية دبي 2040

دبي 2040 DUBAI

The primary objective and key emphasis rely upon encouraging business friendliness, providing diverse quality national housing options, and increasing the city's green spaces and urban centres. The initiative carves the city into five critical areas of development, each focused on building on Dubai's strengths, where Dubai Silicon Oasis would be transformed into a science and technology and knowledge hub that drives innovation, digital economy development and talent generation. This luxurious neighbourhood is connected yet secluded and offers excellent downtown dining experiences with world-class education, fitness and well-being studios, high-quality medical facilities, and vibrant arts and culture.

With enhanced environmental sustainability and diligent strategic planning, Dubai Silicon Oasis would flourish into a healthy and inclusive community where green, leisure areas and public parks would double in volume and provide a healthy environment for residents and visitors. The people-centric and wide range of lifestyle facilities would enhance the quality of life. Dubai Silicon Oasis is one of the key and futuristic precincts upon which massive transformations, progressions and community developments shall occur.

An Ambitious Roadmap.

خطة طموحة.

يتمتع الهدف الأساسي من الخطة على نتائج الأعمال التجارية وتوفير خيارات سكن متنوعة عالية الجودة وزيادة المساحات الخضراء في المدينة والتركز الحضري. تقسم المبادرة المدينة إلى خمسة محلات تلبية حيوية ويركز كل منها على استثمار نطاق القوة في دبي، حيث سيتم تحويل واحدة من السيليكون إلى مركز للتعليم والتكنولوجيا والتمهنة. يهدف التمركز وتطوير الاقتصاد الرقمي وتوليد الوظائف. يهدف هذا إلى القيام للتصالح لكل الترفيق والتركز الحيوية تجارب تناول طعام متفارة مع تقديم مستويات تعليم عالي المستوى ومراكز الترفيه والترفيه ومراكز طبية عالية الجودة ومراكز تربية وثقافية نابضة بالحياة مع تعزيز الاستدامة البيئية والتخطيط التكاملي.

ستصبح واحدة من السيليكون مجتمعاً ممتحاً وشاملاً حيث تتعاقد، هذه المساحات الخضراء والترفيهية والحدائق العامة وتوفر بيئة صحية للمقيمين والزوار وخاصة بتوفر مجموعة واسعة من الترفيق والمناطق الحيازة للتوجه. كما أن واحدة من السيليكون هي واحدة من المناطق الرئيسية والاستهلاكية التي ستشهد نموًا وتطورًا مجتمعية كبيرة.

Building a Future-Proof Destination.

The Dubai 2040 vision is an urban master plan initiative envisioned by H.H. Sheikh Mohammed bin Rashid Al Maktoum, Vice President and Prime Minister of the UAE and Ruler of Dubai, to make transformational changes and boost development across Dubai.

وجهة ذات مستقبل واعيد.

رؤية دبي 2040 هي مبادرة الخطة العمرانية الرئيسية لتحويلها صاحب السمو الشيخ محمد بن راشد آل مكتوم، نائب رئيس الدولة رئيس مجلس الوزراء حاكم دبي، لإجراء تغييرات جذرية وتعزيز التنمية في جميع أنحاء دبي.

Dubai Silicon Oasis Map

خريطة واحة دبي للسيليكون

Education

1. Curtin University Dubai
2. American University in the Emirates
3. The British University in Dubai
4. UK College of Business and Computing
5. French Fashion Institute Esmod Dubai
6. Amity University
7. Emirates Aviation University
8. Rochester Institute of Technology Dubai
9. Manipal Academy of Higher Education
10. University of Birmingham Dubai

المدارس والجامعات

1. جامعة كورتين دبي
2. الجامعة الأمريكية في الإمارات
3. الجامعة البريطانية دبي
4. كلية المملكة المتحدة للأعمال والحوسبة
5. معهد الأزياء الفرنسي إسمود دبي
6. جامعة أميتي
7. جامعة الإمارات للطيران
8. معهد روتنجر للتيكنولوجيا في دبي
9. أكاديمية مانجال للتعليم العالي
10. جامعة برمنغهام دبي

Healthcare

11. Fakhri University Hospital
12. Health Hub Clinic
13. Aster Medical Clinic
14. Medicare Polyclinic
15. Magnum Clinic Dubai
16. Ayurama Ayurveda & Panchakama Center

مؤسسات الرعاية الصحية

11. مستشفى فخرية الجامعي
12. مركز صحت هوب كلينيك
13. مركز أستر الطبي
14. مجمع ميدمارك الطبي
15. عيادة ماجنوم دبي
16. مركز أيوراما لايورفيدا اند بانچاكاما

Hotels

17. Radisson Red Hotel
18. Radisson Blu Residences
19. Premier Inn Dubai Silicon Oasis

الفنادق

17. فندق راديسون ريد
18. راديسون بلو ريزيدنس
19. بريمر إن وايته دي سيليكون

Leisure

20. Souq Extra
21. Silicon Oasis Avenue Mall
22. Silicon Oasis Lake
23. Silicon Oasis Park
24. North Park

الترفيه والتجارية والترفيهية

20. سوق إكسترا
21. مول الفوي في واحة السيليكون
22. بحيرة واحة السيليكون
23. حديقة واحة السيليكون
24. حديقة نورث بارك

Dance Schools

25. BTD Dance Training Centre
26. Transformers Dance Studio
27. Aura Academy of Arts
28. Melodia Music & Dance Institute
29. House of Dance Dubai

المدارس الفنية

25. مركز BTD للتدريب على الرقص
26. استوديو ترانسفورميرس دانس
27. أكاديمية أورا للفنون
28. معهد ميوديكا للموسيقى
29. دانس هاوس دبي

Commercial

30. Dubai Technology Entrepreneur Campus
31. Porsche Middle East and Africa
32. Axiom Telecom Headquarters
33. HCC Middle East
34. RAK Bank Headquarters
35. Dubai Silicon Headquarters Terminus
36. Dubai Silicon Oasis Authority Headquarters
37. Dubai International Academic City

الشركات التجارية

30. مجمع دبي للتكنولوجيا لريادة الأعمال
31. بورشه الشرق الأوسط وأفريقيا
32. مقر أكسيوم تيليكوم
33. مركز HCC الشرق الأوسط
34. مقر بنك رأس الخيمة
35. المقر الرئيسي لواحة دبي لسيليكون
36. المقر الرئيسي لسلطة واحة دبي لسيليكون
37. مدينة دبي الأكاديمية العالمية

F&B

38. Jones the Grocer
39. Kans Café and Lounge
40. Oulbar + Terrace
41. Red Roof
42. Projecto Acai Silicon Oasis
43. Little Bangkok
44. Il Forno Italian Restaurant
45. Buns & Cones
46. The Monk
47. Mr. Toad's Pub & Kitchen Silicon Oasis
48. Russo's New York Pizzeria
49. Fifi Cafe
50. Starbucks

لتطاعم والتفاهي

38. بقالة جونز ذا جروسر
39. كافيه كانس
40. مطعم أولبار + تراس
41. مطعم ريد روف
42. مطعم بروجيكتو آسي في واحة السيليكون
43. مطعم ليل بانكوك
44. مطعم إيل فورنو الإيطالي
45. مطعم بن آت كونز
46. مطعم ذا مونك
47. مطعم ميسر تود في واحة السيليكون
48. مطعم روسو نيو يورك بيزريا
49. كافيه فيفي
50. ستاربكس



7.

DEVELOPER

المطوِّر



A World-Class Developer.
مطور بمعايير عالمية.





An Outstanding Commitment to Craftsmanship.

For two decades, Deyaar has been shaping the urban real estate landscape of Dubai. Established in 2002, our meteoric rise is a testament to our insatiable ambition. As one of Dubai's largest property developers, we have successfully carved a niche for ourselves with landmark projects across the emirate. We delivered over 20 million sq. ft. of developments.

أعلى معايير الاحترافية والالتزام.

على مدى عقدين من الزمن، نعمل في ديار التي تأسست في عام 2002 على تشكيل المشهد العقاري الرافق في دبي، وانطلاقاً نحو حزامنا ونجاحاً كالنهب في الفضاء مدفوعين بالطموح والعمل الدؤوب، وباعتبارنا من أكبر مطوري العقارات في دبي، نجحنا في حجز مكانة لأنفسنا من خلال مشاريع بارزة في جميع أنحاء الإمارة، حيث قمنا بتسليم أكثر من 20 مليون قدم مربع من المشاريع العقارية.

We have under our wing stellar commercial towers, remarkable residential buildings, and incredible hotels that reflect their time and also transcend it. Our presence is palpable across Dubai's finest locations – from its globally renowned addresses to its upcoming hubs. We are noted for our iconic projects citywide across Business Bay, Dubai Marina, DIFC, Jumeirah Lake Towers, Dubai Production City, Dubai Silicon Oasis and Al Barsha.

With our eyes set on expansion, following our IPO in May 2007 with a capital of AED 5.78 billion, we branched into diverse service offerings divided into six business units: Property Development, Property Management, Facilities Management, Community Management, Hospitality and Asset Management. These divisions provide multipurpose property services and have accentuated Deyaar's appeal and stature within the real estate industry.

We use the breadth of our expertise and the strength of our financial intelligence to create a positive and lasting impact on Dubai's built environment. The aim is to unlock potential, maximise opportunity, and create enduring and recognisable value for our investors and customers. With an excellent land bank, an impressive spread of projects, and a dynamic future-proof vision, there is no stopping Deyaar from reaching new heights.

تتكون مجموعة مشاريعنا من الأبراج التجارية المبررة والتي السكنية الراقية والفنادق الراقية التي تواكب الحاضر والمستقبل، وتتميز الشركة بحضورها البارز في ريفي الواقع في دبي، سواء في المناطق الحالية الشهيرة عالمياً أو المناطق قيد التطوير، حيث نتفخ بمشاريعنا الشهيرة على مستوى المدينة في منطقة الخليج التجاري، ومرسى دبي، ومركز دبي المالي العالمي، وأبراج بحيرة الجمود، ومدينة دبي للإنجاز، وواحة دبي للسليكون، والبرشاء.

طموحياً لا يفرق الحدود، فبعد طرح الشركة للاكتتاب العام الأولي في مايو 2007 برأس مال قدره 5.78 مليار درهم إماراتي، وسعنا خدماتنا لتشمل ستة مجالات مختلفة: تطوير العقارات، وإدارة العقارات، وإدارة الأراضي، وإدارة المجتمعات، بالإضافة إلى المساهمة وإدارة الأصول. تقدم هذه الأقسام خدمات عقارية متعددة الأعراس تساهم في تعزيز جاهزية ديار ومكانتها في قطاع العقارات.

نستثمر في ديار خبرتنا العريقة في عمار العقارات والتأهل لتحقيق أثر إيجابي ودائم في المشهد العقاري في دبي، وننتهج دائماً إلى الوصول إلى اتفاق جديدة وإطلاق العنان لمكاناتنا وتوسيع فرصنا وخلق القيمة المستدامة بما يعود بالنفع على مستثمرينا وعملائنا مستفيدين من الفرص التي نمتلكها، والانتشار الواسع لمشاريعنا، وريفتنا المستقبلية.



Light
TOWER

AN URBAN
SANCTUARY
CRAFTED ONLY
FOR YOU.

ملاذ حضري
صمم خصيصاً لك.

www.triabydeyaar.ae

TRIA
BY DEYAAR