

ROSALIA

RESIDENCES

دييار
DEYAAR

MORE  FOR YOU

ROSALIA

Experience More
at Rosalia

تجارب جديدة في
انتظاركم في روزاليا



01

متعة العيش في مدينة نابضة بالحياة.

يتربع مجمع روزاليا ريزدنسز الذي طوّره شركة ديار في قلب واحة الفرجان في مدينة دبي الجديدة، ليفدّم لكم تجربة استثنائية للعيش بتناغم في مجتمع نابض بالحياة. استكشفوا الوحدات السكنية المذهلة المكونة من غرفة نوم واحدة أو غرفتين، أو ثلاث غرف نوم، والتي تنسجم في تناغم جميل مع الطبيعة الخلابة للحديقة بها. إن مشروع روزاليا ليس مجرد مجمع سكني بل هو دعوة لتغيير أسلوب حياتكم لتنعّموا بالزيد من السخامة والهدوء.

ABUNDANT CITY LIVING

Amidst the serene oasis of Al Furjan in Dubai's Jebel Ali District, Rosalia by Deyaar beckons you to experience harmonious living within a vibrant community. Explore generously proportioned 1, 2, and 3-bedroom residences seamlessly blending with nature. Rosalia isn't just a place to live; it's a heartfelt invitation to live more, surrounded by tranquility and elegance.

ARCHITECTURE

Where More Meets Architectural Brilliance

عندما تجتمع براعة التصميم مع الطبيعة الخلابة.

Rosalia Residence's contemporary architecture pays homage to its natural surroundings, where light, form, and function converge in a masterpiece that inspires and connects. Sleek lines embrace city views, and innovation shapes every experience.

يتميز مجمع روزاليا ريزيدنس بتصميمه المعماري المعاصرة التي تحتضن الإطلالات الطبيعية الخلابة المحيطة بها، حيث تعانق الإضاءة الطبيعة الفاتمة التصميم الأنيقة في تحفة فنية تلهم على التواصل والترابط، وحيث تعانق الخطوط الأنيقة للوحدات السكنية أفق المدينة جسد تجارب عيش استثنائية.





ARCHITECTURE

Infusing More Inspiration into Every Detail

غرس المزيد
من الإلهام في
كل التفاصيل

LOCATION

Where More
Awaits

الكثير في
انتظاركم



02

More For You



استكشفوا كنوز منطقة الفرجان

تخر منطقة الفرجان بالكثير من الكنوز ، بدءاً من مراكز التسوق النابضة حياة ووصولاً إلى الحدائق الخضراء الهادئة. ويجمع هذا المجتمع للتميز بين الحياة العمرانية بحيويتها ونشاطها مع الطبيعة الخلابة يهدوتها وسكونها. استكشفوا المساحات الخضراء الغناء في حديقة الفرجان ، أو انطلقوا في مغامرات شبيهة على مسار الدراجات الممتد على طول 40 كم. ولا تفوتوا فرصة زيارة نادي الفرجان والفرجان بافليون، اللذان بضمان العديد من الرفاق التي تلي احتياجاتكم اليومية وتسهل عليكم حياتكم.

DISCOVER THE AL FURJAN DIFFERENCE

Experience more, from bustling malls to serene parks; Al Furjan has it all. This community juxtaposes urban vitality with serene nature, delivering effortless connections. Explore the lush greenery of Al Furjan Park while adventure awaits on a 40km cycle track. Uncover additional gems at Al Furjan Club and Al Furjan Pavilion, where many amenities enhance your everyday experience.



NEIGHBORHOOD

Endless More Awaits You

WHERE NATURE MEETS CITY,
AND MORE

Emerging from the serene embrace of nature, Rosalia Residences offers more than just a home – it grants effortless access to vibrant cityscapes. With golf clubs, trendy malls, gastronomic delights, luxurious hotels, convenience stores, and iconic entertainment venues just moments away, this upscale neighborhood is a treasure trove of contemporary experiences waiting to be discovered.

أسلوب أرقع للحياة

عندما تعانق الطبيعة
الخلابة أفق المدينة المهيبة

ينبثق مجمع روزاليا ريزيدنسز من حضن الطبيعة الهادئة، ليقدّم لكم أكثر من مجرد وحدات سكنية - بل منازل أنيقة بإطلالات خلابة على أفق المدينة النابضة بالحياة. تُعد منطقة الفرجان للكان التالي لعيش تجارب عصرية ومميّزة لا تتركه من أندية الجولف والراكز التجارية العصرية وللطاعم الراقية والفنادق الفاخرة والتاجر للتنوّع والوجهات الترفيه للمتع، والتي تقع جميعها على مسافة قريبة من المجمع السكني.

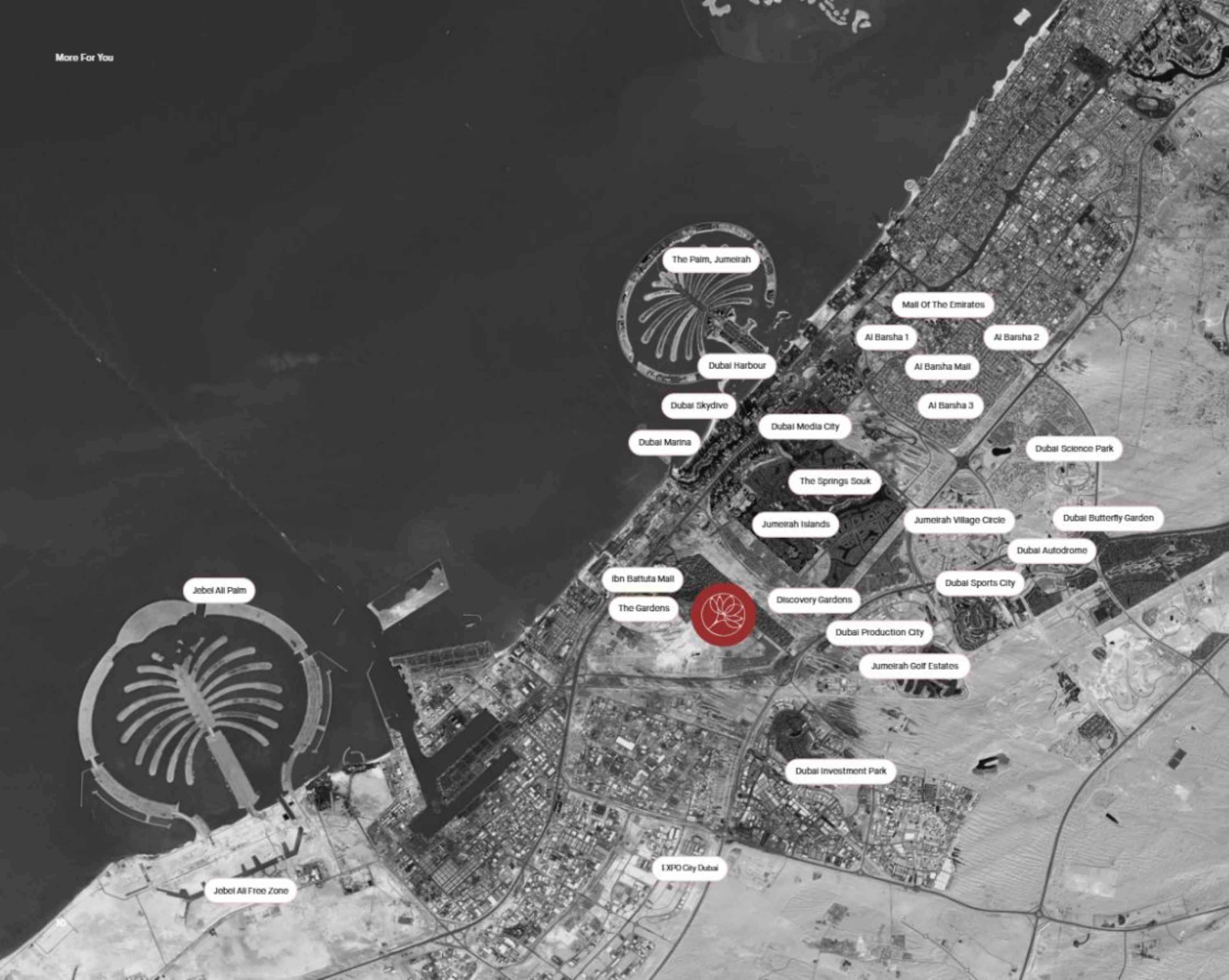


METRO ACCESS

Always
Connected

دائماً
متصل





CONNECTIVITY

Seamless Connectivity, More Convenience

MORE ACCESSIBILITY,
MORE TIME FOR YOU

Al Furjan offers seamless commuting with Sheikh Zayed and Sheikh Mohammed Bin Zayed Roads, while Al Furjan and Discovery Garden metro stations bring convenience to your doorstep. Nestled just 35 minutes from Dubai World Central and 20 minutes from the vibrant heart of Dubai Marina, Al Furjan is perfectly positioned for both work and leisure.

موقع مميز لمزيد من الراحة

سهولة الوصول توفر
عليكم المزيد من الوقت

يسهل الوصول إلى منطقة الفرجان عبر شارع الشيخ زايد وشارع الشيخ محمد بن زايد، بالإضافة إلى محطة مترو الفرجان ومحطة ديسكفري جاردنز، كما تقع الفرجان على بُعد 35 دقيقة من مركز دبي المالي وعلى بُعد 20 دقيقة من قلب دبي مارينا النابض بالحياة، مما يجعلها موقعاً مثالياً للعمل والاسترخاء.

LIFESTYLE

More Choices,
More Life for You.

خيارات أكثر،
حياة أجمل.



03



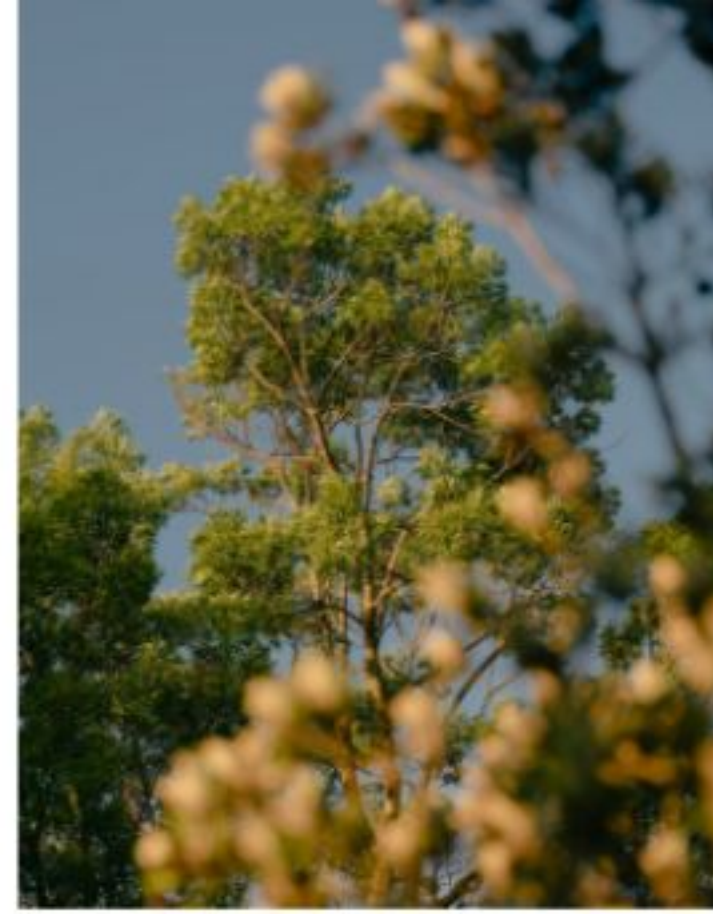
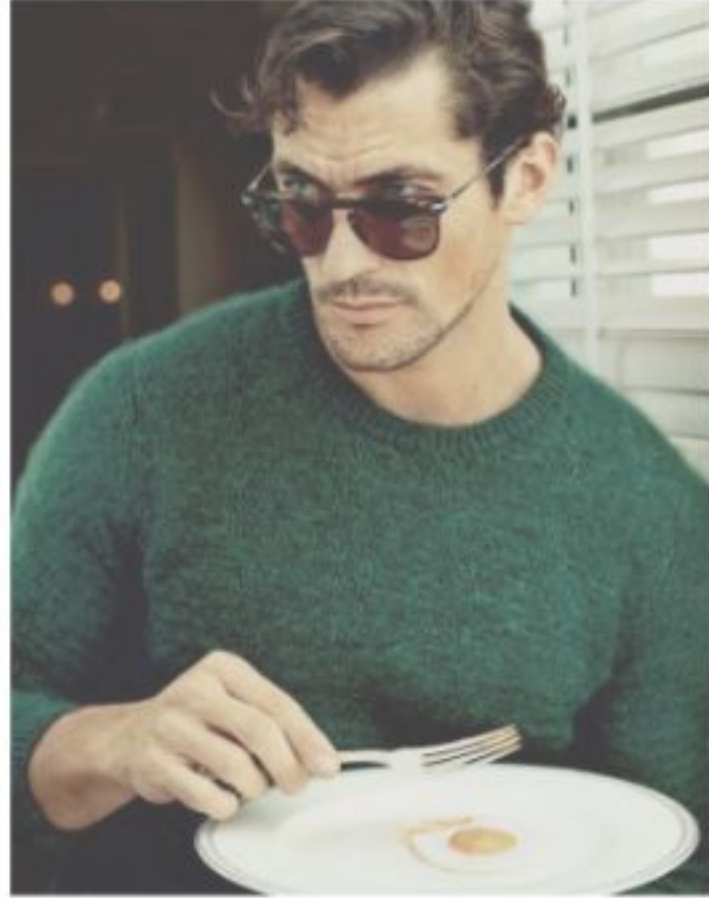
قمة الراحة في أجواء اجتماعية.

انغمسوا في عالم مصمم خصيصاً لكم مع الوحدات السكنية في مجمع روزاليا، التي ترتقي بأسلوب الحياة إلى مستويات غير مسبوقة. انغمروا أنفسكم في المساحات الخضراء النابضة بالحياة واستمتعوا بالعيش في هذا المجتمع المزدهر والمترابط. إذا ينتظركم هنا المزيد من كل شيء: المزيد من الراحة في الشقق المسبحة، والمزيد من الترابط في هذا المجتمع، والمزيد من الرضا كل يوم.

COMFORTABLE LIVING, CONNECTED LIFESTYLE

Step into a world designed for you. At Rosalia Residences, it's not just about living; it's about living more. Immerse yourself in lush green spaces and a vibrant community life. Here, it's a lifestyle of more: more comfort in your spacious apartment, more connections, and more fulfillment every single day.





AMENITIES

More Than Amenities, A Lifestyle Upgrade

WHERE CONVENIENCE AND LEISURE
INTERSECT EFFORTLESSLY

Rosalia Residences provides an unmatched living experience, offering a thoughtfully curated array of amenities. From fitness facilities to pool and jacuzzi, it offers abundant opportunities for relaxation, ensuring every day is filled with inspiration and revitalization.

مرافقك ترتقي بالحياة إلى مستويات غير مسبقة.

حيث تجتمع
الراحة مع الرفاهية.

تقدم لكم الوحدات السكنية في روزاليا تجربة حياة لا مثيل لها، حيث توفر مجموعة مميزة من المرافق للصحة بعناية فائقة، من مرافق اللياقة البدنية إلى حوض السباحة والجاكوزي، ما يتيح لكم فرصاً وفيرة للاسترخاء والراحة وتجديد نشاطكم كل يوم.



POOL & JACUZZI

Escape into tranquility at the pool and jacuzzi, creating a sanctuary for ultimate relaxation.

حوض السباحة والجاكوزي

استمتعوا بالهدوء والراحة عند حوض السباحة والجاكوزي، واللذان يعتبران اللذ لتالي للراحة والاسترخاء.



SUN DECK

Unwind in the sun's radiance on the sun deck, an idyllic outdoor sanctuary.

الحمام الشمسي

استمتعوا بأشعة الشمس الدافئة ونسيم الهواء العليل في هذا اللذ الرائع.



KIDS SPLASH PAD

Experience the exuberance of your kids in the lively and secure play area.

كيدز سبلاش باد

يمكن لأطفالكم قضاء أوقات ممتعة في منطقة الألعاب الآمنة والمليئة بالحياة والنشاط.



BBQ AREA

Connect and rejuvenate in the communal outdoor garden, nurturing a community-centric environment.

منطقة الشواء

تعد هذه الحديقة الخارجية للكان التالي لفضاء أوقات لا تُنسى مع العائلة والأصدقاء، والحفاظ على روح للجمع التي تميز هذا المشروع.

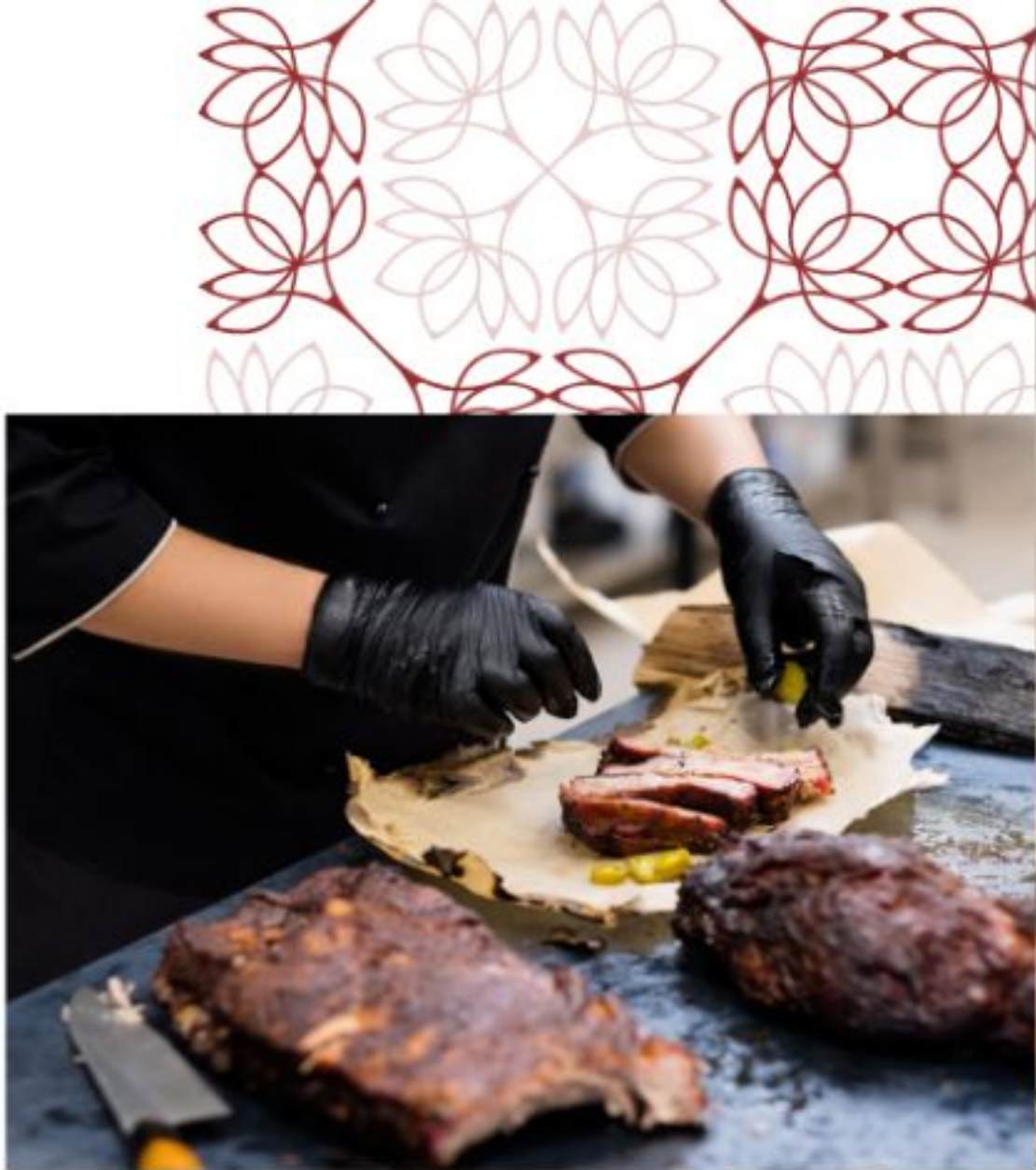


More For You

Rosalia by Daystar









FITNESS CENTRE

Elevate your gym workouts for enhanced overall fitness, nurturing your body and mind.

مركز اللياقة البدنية

للكان الأمتل لممارسة التمارين الرياضية، والاهتمام بالصحة النفسية والجسدية.



STEAM & SAUNA ROOMS

Residents can rejuvenate and relish the pampering treatments at the steam and sauna room, which adds additional comfort to a life well-lived. Changing rooms are also available for the residents.

غرف البخار والساونا

يمكن للمقيمين القدوم هنا للاسترخاء وتجديد نشاطهم وشبابهم في غرف البخار والساونا التي ستضفي المزيد من الراحة لحياتهم. تتوفر فيها غرف لتغيير الملابس.



RESIDENT'S LOUNGE

The resident's lounge is an elegant, exclusive haven where social connections come to life. The activities in the lounge would keep you engaged throughout the day with your loved ones

صالة المقيمين

تعد صالة المقيمين ملاذاً حصرياً أيضاً يتيح لكم إنشاء وتوطيد العلاقات الاجتماعية، وممارسة العديد من الأنشطة الممتعة مع العائلة والأصدقاء.

UPDATED USER-GENERATED
TO BE RECEIVED FROM THE CLIENT









RESIDENCES

More Than a Residence,
a Place to Belong

أكثر من مجرد وحدات سكنية،
مكان تشعرون بالانتماء إليه.



04

More For You



وحدات سكنية فسيحة.

تميز الوحدات السكنية في روزاليا ريزدنسز برفق النوم الفسيحة، ذات التصاميم العملية، والأسقف المرتفعة التي تتيح دخول الإضاءة الطبيعية الفاترة والتهوية الجيدة، لتجسد بذلك معاني العيش بهخامة وراحة لا مثيل لهما.

EXPANSIVE RESIDENCES

Embracing excellence, homes at Rosalia Residences seamlessly integrate expansive bedrooms with exquisite functionality, featuring elevated light-filled spaces and optimal ventilation. An enduring allure graces the essence of effortless living.





INTERIORS

More Than Space, More Than Function

IMPECCABLY DESIGNED INTERIORS

Enhanced by expansive windows inside and out, your home transforms into a celebration of natural light. The interiors foster a feeling of boundless space. Each room, from the vibrant living areas to the serene bathrooms and intimate bedrooms, bathes in the inviting warmth of the sun.

أكثر من مجرد مساحات عمالية.

تصاميم داخلية لا تُضاهى..

تتميز الوحدات السكنية بنوافذ واسعة وغرفات أنيقة تتيح دخول الإضاءة الطبيعية الفاترة إلى جميع زوايا المنازل، من غرف المعيشة المسبحة، إلى الحمامات الأنيقة، وغرف النوم الدافئة، كما تتميز بتصاميم داخلية تعزز الشعور بالساحة المسبحة الأمتناهيّة.



LIVING ROOMS

The living spaces, bathed in natural light and designed with abundant space, empower you to tailor your surroundings to your unique needs.

غرف المعيشة

صُمِّمت غرف المعيشة والطعام بمساحات فسيحة تفيها الإضاءة الطبيعية، لتمكينكم من تخصيص محيطكم وفقاً لاحتياجاتكم الفريدة.



KITCHEN

The kitchen, adorned with top-of-the-line appliances and modern finishes, invites you to create, entertain, or savor a tranquil morning coffee.

المطبخ

تتميز الوحدات السكنية بمطابخ عصرية مجهزة بأحدث الأجهزة، لتكون للبلاد التالي الذي يمكنكم فيه الاستمتاع بإعداد الطعام أو قضاء أروع الأوقات مع العائلة والأصدقاء، أو حتى احتساء كوب القهوة الصباحية في هدوء.









BEDROOMS

The bedrooms are sanctuaries for rest and rejuvenation. Designed with comfort and tranquility, they offer a private haven where you can unwind and recharge.

غرف النوم

صُممت غرف النوم بأسلوب مميز يجمع بين الراحة والأناقة. لتكون المكان المثالي الذي يمكنكم فيه الاسترخاء وشحن طاقتكم.



BATHROOMS

Elevate your daily rituals with bathrooms where every detail evokes more refinement and rejuvenation.

المراحيض

ارتفعوا بطقوسكم اليومية مع هذه الحمامات الصممة للتركيز على تفاصيل الأناقة والراحة.





FLOORPLANS

More Space,
Endless Possibilities

مساحات أكبر،
إمكانيات لا تنتهي.



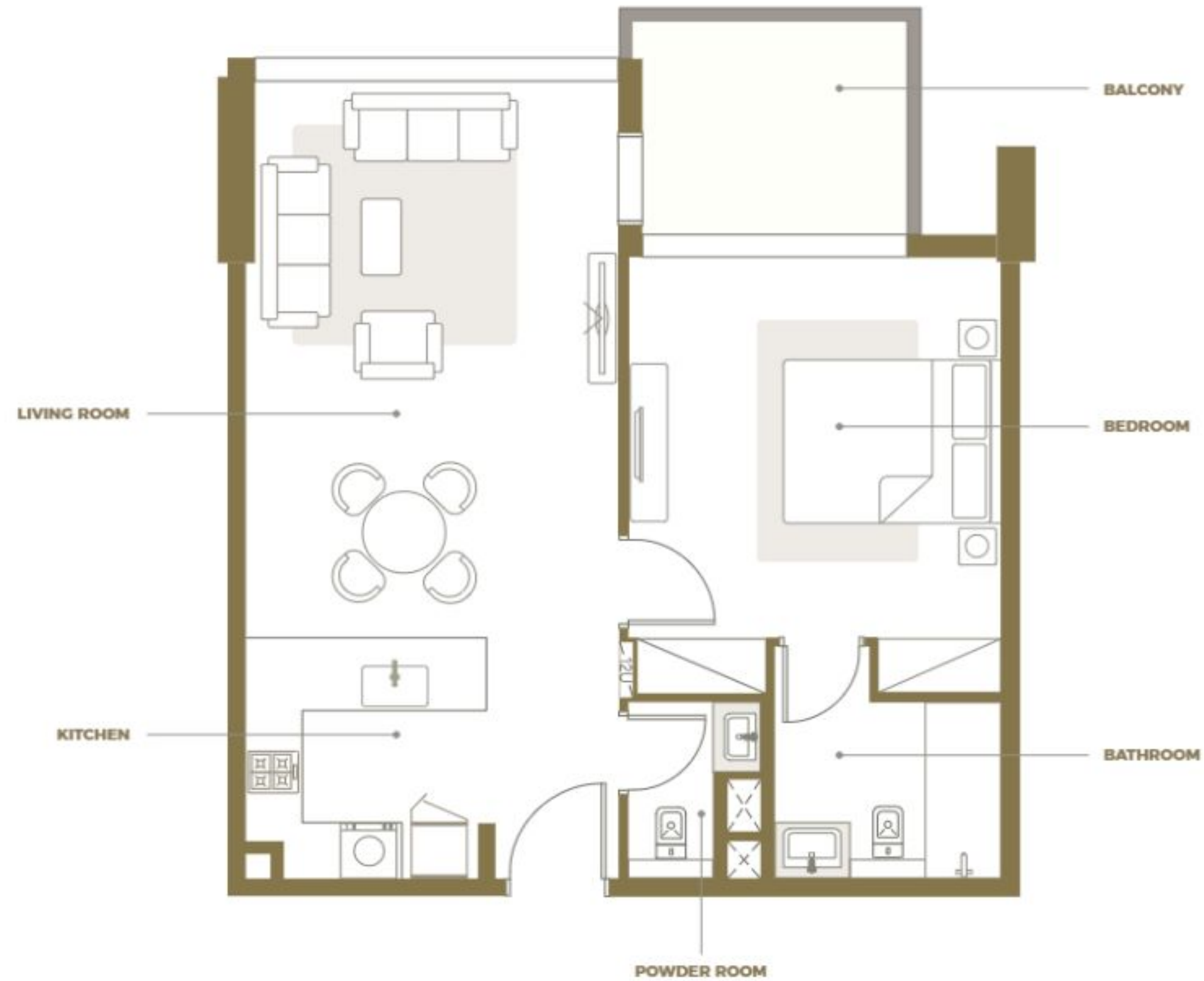
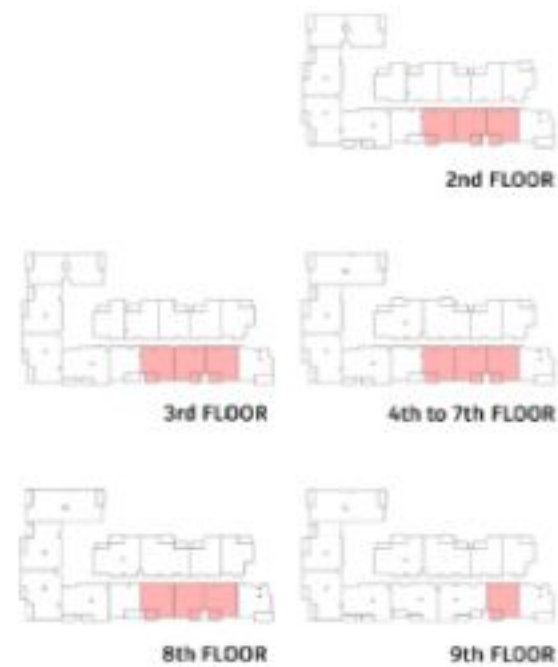
05

One Bedroom Apartment Type One

01

INTERIOR AREA: 689 SQ FT
BALCONY AREA: 84 SQ FT
TOTAL RESIDENCE: 773 SQ FT

FLOORS: 2 TO 9

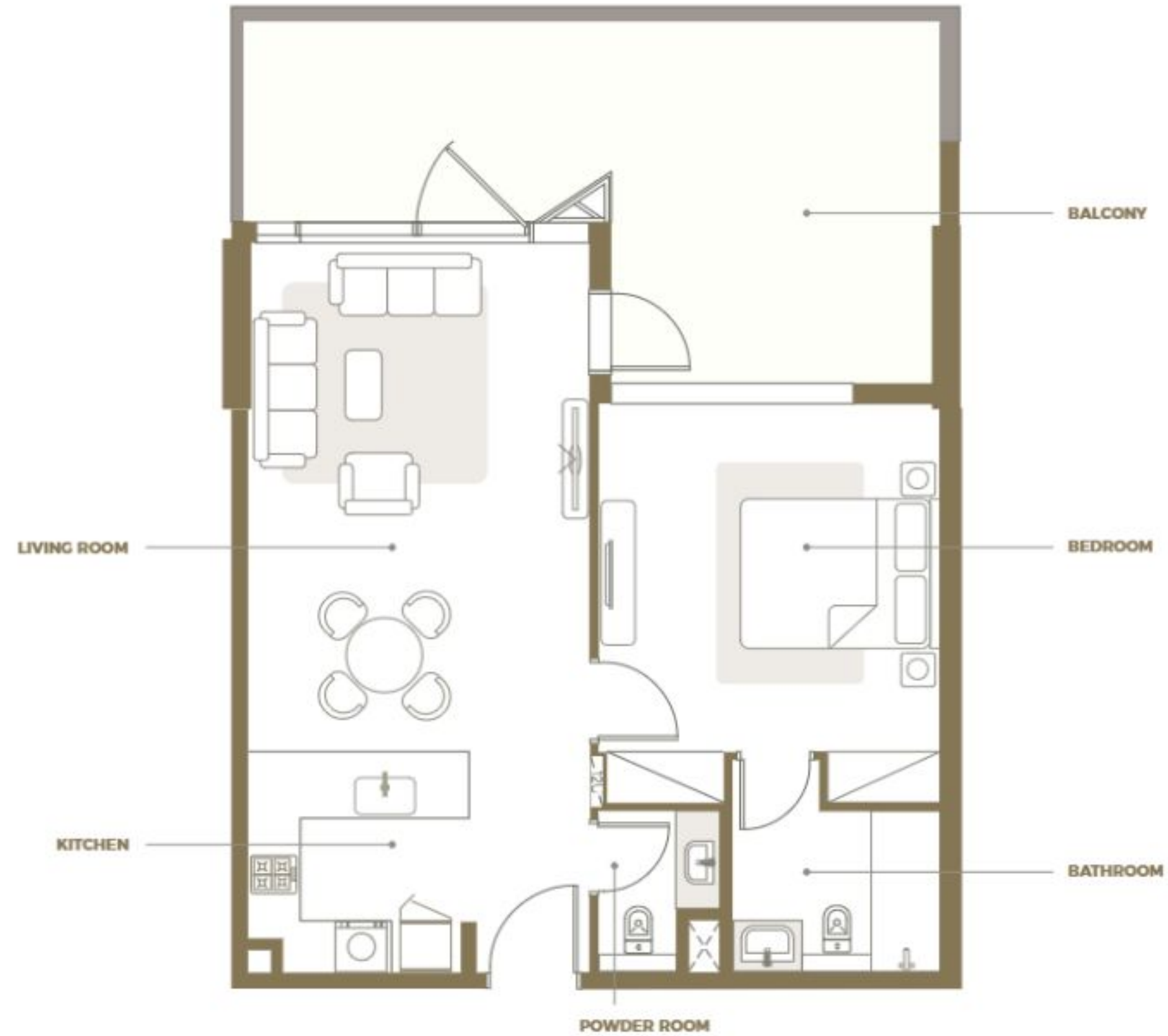


One Bedroom Apartment Type Two

02

INTERIOR AREA: 689 SQ FT
BALCONY AREA: 84 SQ FT
TERRACE AREA: 305 SQ FT
TOTAL RESIDENCE: 1078 SQ FT

FLOOR: 1



One Bedroom Apartment Type Three

03

INTERIOR AREA: 549 SQ FT
TERRACE AREA: 105 SQ FT
TOTAL RESIDENCE: 654 SQ FT

FLOORS: 2-6



1 Bed - Type 3		Area Average	NO's 8	
TYPE	UNIT	AREA	INTRNL.	BLC/TERR.
	1B Type 03	791	712	79
				8

SCALE BAR 1:50

One Bedroom Apartment Type Four

04

INTERIOR AREA: 549 SQ FT
TERRACE AREA: 105 SQ FT
TOTAL RESIDENCE: 654 SQ FT

FLOORS: 2-6



1 Bed - Type 4		Area Average		NO's 10	
TYPE	UNIT	INTRNL.	BLC/	TERR.	COUNT
	18 Type 04	823	751	61	10



One Bedroom Apartment Type Five

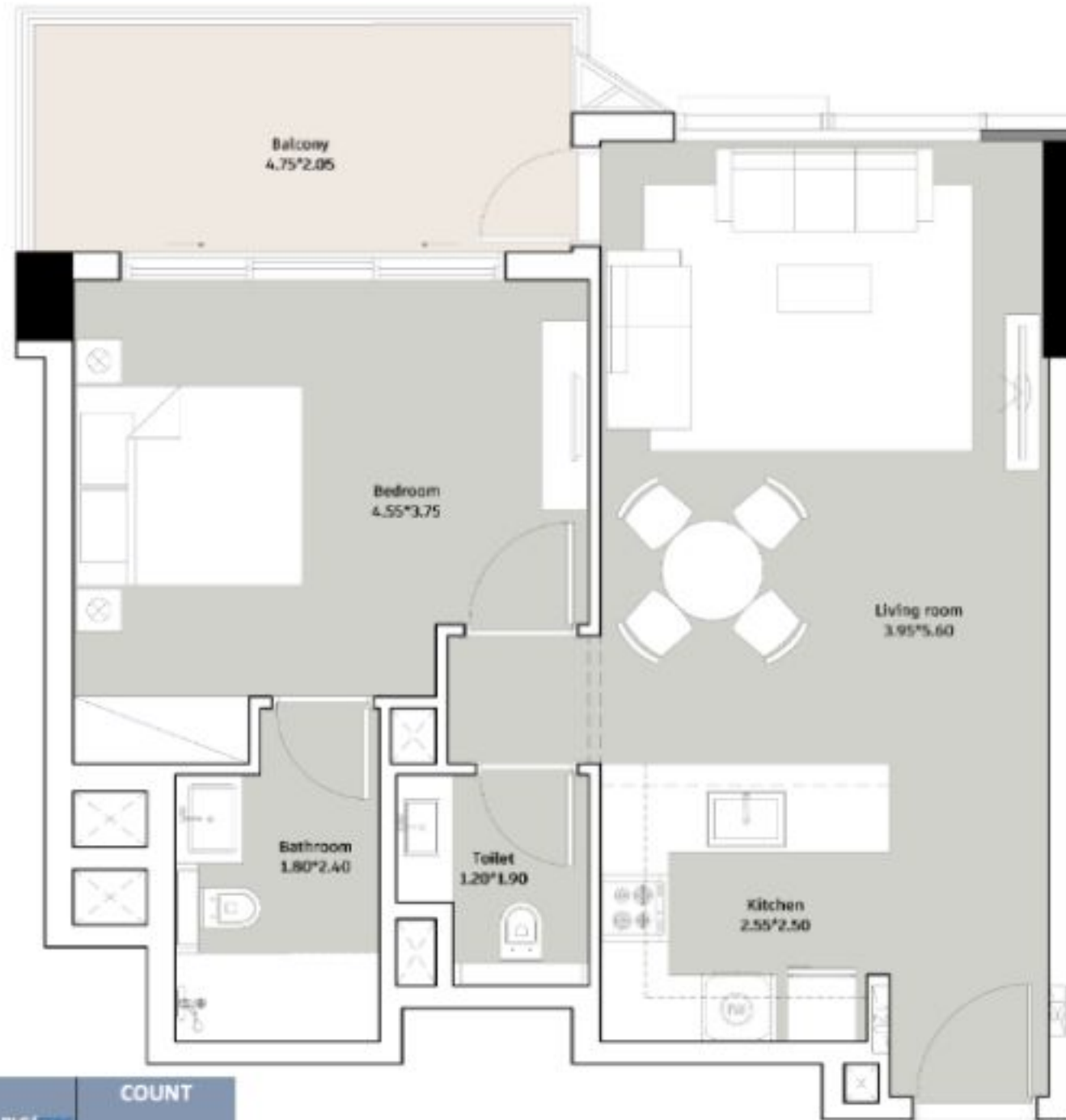
05

INTERIOR AREA: 549 SQ FT
TERRACE AREA: 105 SQ FT
TOTAL RESIDENCE: 654 SQ FT

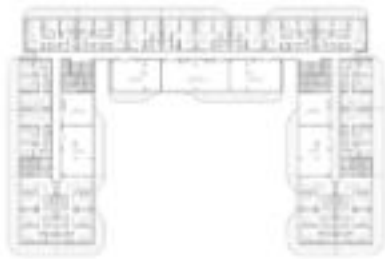
FLOORS: 2-6



1 Bed - Type 5 NO's 9



TYPE	UNIT	AREA		COUNT
		INTRNL.	BLC/TERR.	
1B Type 05		825	120	8
1B Type 05_t		991	286	1



One Bedroom Apartment Type Six

06

INTERIOR AREA: 549 SQ FT
TERRACE AREA: 105 SQ FT
TOTAL RESIDENCE: 654 SQ FT

FLOORS: 2-6



1 Bed - Type 6 NO's 2

TYPE	UNIT	AREA		COUNT
		INTRNL	BLC/TC	
1B Type 06	835	758	76	2

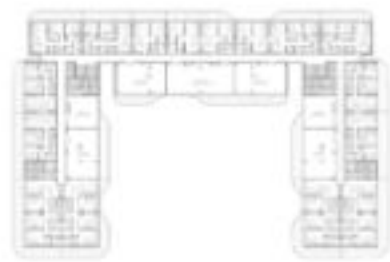


One Bedroom Apartment Type Seven

07

INTERIOR AREA: 549 SQ FT
TERRACE AREA: 105 SQ FT
TOTAL RESIDENCE: 654 SQ FT

FLOORS: 2-6



1 Bed - Type 7 Area Average NO's 2

TYPE	UNIT	AREA		COUNT
		INTRNL.	BLC/TERR.	
1B Type 07	809	748	61	2



One Bedroom Apartment Type Eight

08

INTERIOR AREA: 549 SQ FT
TERRACE AREA: 105 SQ FT
TOTAL RESIDENCE: 654 SQ FT

FLOORS: 2-6



1 Bed - Type 8		NO's 6		
TYPE	UNIT	AREA INTRNL.	BLC/ TERR.	COUNT
1B Type 08	844	764	80	4
1B Type 08_t	1,051	764	287	2



Two Bedroom Apartment Type One

01

INTERIOR AREA: 549 SQ FT
TERRACE AREA: 105 SQ FT
TOTAL RESIDENCE: 654 SQ FT

FLOORS: 2-6



2 Bed - Type 1 NO's 9

TYPE	UNIT	INTRNL	BLC/ TERR	
2B Type 01	1,208	1,104	105	8
2B Type 01_t	1,477	1,102	375	1

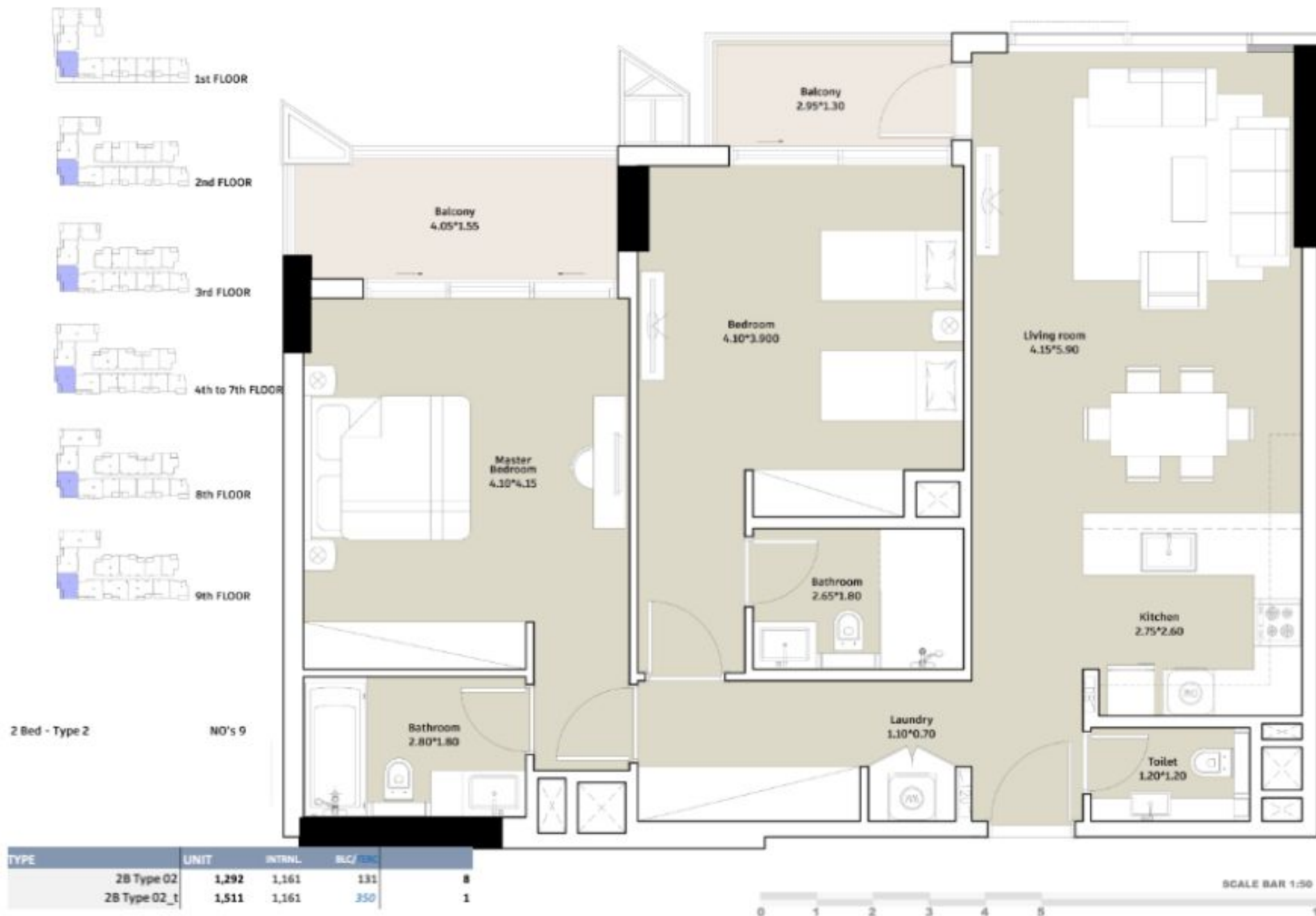


Two Bedroom Apartment Type Two

02

INTERIOR AREA: 549 SQ FT
TERRACE AREA: 105 SQ FT
TOTAL RESIDENCE: 654 SQ FT

FLOORS: 2-6

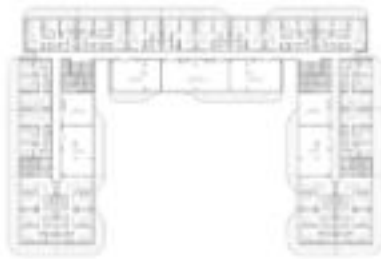


Two Bedroom Apartment Type Three

03

INTERIOR AREA: 549 SQ FT
TERRACE AREA: 105 SQ FT
TOTAL RESIDENCE: 654 SQ FT

FLOORS: 2-6

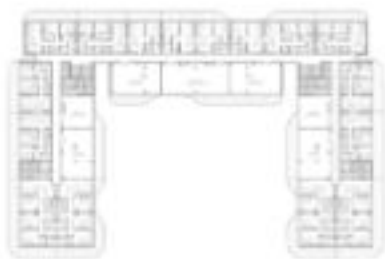


Two Bedroom Apartment Type Four

04

INTERIOR AREA: 549 SQ FT
TERRACE AREA: 105 SQ FT
TOTAL RESIDENCE: 654 SQ FT

FLOORS: 2-6

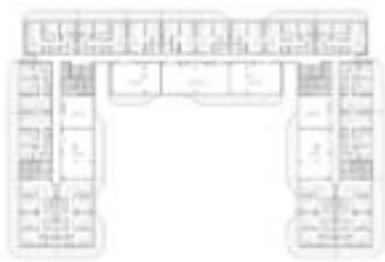


Two Bedroom Apartment Type Five

05

INTERIOR AREA: 549 SQ FT
TERRACE AREA: 105 SQ FT
TOTAL RESIDENCE: 654 SQ FT

FLOORS: 2-6



Two Bedroom Apartment Type Six

06

INTERIOR AREA: 549 SQ FT
TERRACE AREA: 105 SQ FT
TOTAL RESIDENCE: 654 SQ FT

FLOORS: 2-6



2 Bed - Type 6

NO's. 2



TYPE	UNIT	INTRNL.	BLC/TERR.	
2B Type 06	1,205	1,079	126	2



Three Bedroom Apartment Type One

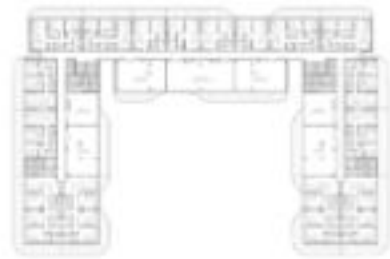
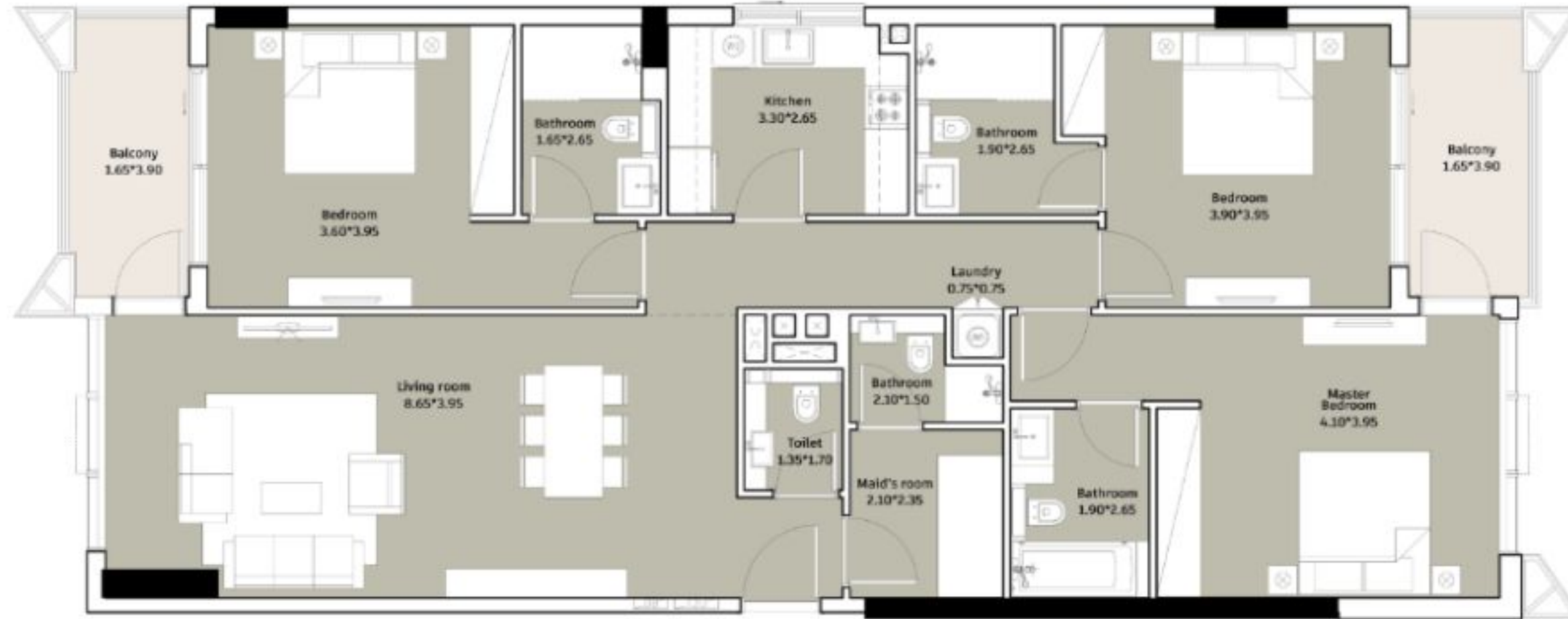
01

INTERIOR AREA: 549 SQ FT
TERRACE AREA: 105 SQ FT
TOTAL RESIDENCE: 654 SQ FT

FLOORS: 2-6

3 Bed NO's 6

TYPE	UNIT	INTRNL.	BLC/TERR.	
3B Type 01	1,741	1,581	160	6



DEVELOPER

Two Decades of
Elevating Dubai's Skyline

عقدين من العمل على تطوير
أفق مدينة دبي الهيب



06



مفهوم جديد للتميز في قطاع العقارات.

ساهمت شركة ديار في تطوير وتشكيل القطاع العقاري في دبي من خلال مشاريع بارزة على مدى عقدين من الزمن، حيث نفذت أكثر من 20 مليون قدم مربع من المشاريع التطويرية منذ عام 2002. ونحن نفتخر بإنشائنا العديد من الأبراج التجارية للتميزة، والوحدات السكنية الراقية والفنادق الفخمة في مواقع رئيسية في مختلف أنحاء دبي، من الخليج التجاري إلى مركز دبي المالي العالمي، وصولاً إلى دبي مارينا، وأبراج بحيرة الجميرا. وتشمل مشاريعنا الأخيرة أبراج سنترال بارك، وريجاليا، وماركازا، ومشروع تطوير ميدتاون.

DEFINING EXCELLENCE IN REAL ESTATE

Deyaar has shaped Dubai's real estate with landmark projects for two decades, delivering over 20 million sq. ft. of developments since 2002. We boast stellar commercial towers, remarkable residences, and outstanding hotels in Dubai's prime locations, from Business Bay to DIFC, Dubai Marina to Jumeirah Lake Towers. Recent projects include Central Park Towers, Regalia, MarCasa, and MidTown Masterplanned Development.





INTERIORS

Two Decades of Elevating Dubai's Skyline.

With a capital of AED 5.78 billion, over the last 2 decades, Deyaar has branched into integrated supply-chain service offerings divided into six business units: Property Development, Property Management, Facilities Management, Community Management, Hospitality, and Asset Management. These divisions provide multipurpose property services, accentuating Deyaar's appeal and stature within the real estate industry.

Leveraging our expertise and financial expertise, we shape Dubai's built environment, unlocking potential and creating enduring value for investors. With a robust land bank, diverse projects, and a future-focused vision, Deyaar continues to ascend.

مفهوم جديد للتميز في قطاع العقارات.

تفzعت شركة ديار، بعد عقدين من العمل، ومع رأس مال قدره 5.78 مليار درهم إماراتي، إلى مجموعة واسعة من الخدمات المتخصصة من خلال ست وحدات عمل تشمل: التطوير العقاري، وإدارة الممتلكات، وإدارة الراقق، وإدارة المجتمعات، والضيافة، وإدارة الأصول. وتقدم هذه الأقسام خدمات عقارية شاملة ومتنوعة، مما يسهم في تعزيز مكانة شركة ديار وترسيخ خبرتها في قطاع العقارات.

ونحن نساهم اليوم من خلال خبراتنا المالية والعقارية في تشكيل وتطوير المشهد العمراني في دبي، وفتح آفاق جديدة وخلق قيمة مستدامة للمستثمرين، كما تستمر شركة ديار في التطوير والريادة في القطاع بفضل مخزونها القوي من الأراضي، ومشاريعها المتنوعة، ورؤيتها المستقبلية الطموحة.

ROSALIA

دييار
DEYAAR

